

Rittal – Das System.

Schneller – besser – überall.



SV 9342.560 Nutenstein

Stand: 12.06.2026 (Quelle: rittal.com/ch-de)



SCHALTSCHRÄNKE

STROMVERTEILUNG

KLIMATISIERUNG

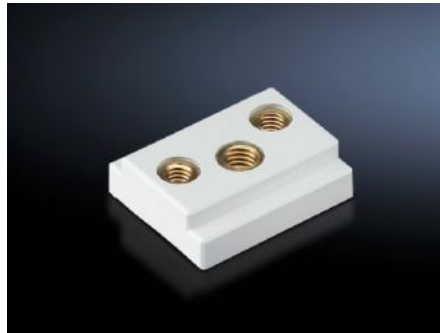
IT-INFRASTRUKTUR

SOFTWARE & SERVICE

FRIEDHELM LOH GROUP

SV 9342.560 - Nutenstein für CB-Geräteadapter

Zur zusätzlichen Arretierung von Leistungsschaltern mit mehr als zwei Befestigungspunkten.



Eigenschaften

| | |
|-------------------------|--|
| Artikel-Nr. | SV 9342.560 |
| Produktbeschreibung | Zur zusätzlichen Arretierung von Leistungsschaltern mit mehr als zwei Befestigungspunkten. |
| Farbe | RAL 7035 |
| Hinweis | UL-Zulassung in Verbindung mit CB-Geräteadapter |
| Passend für Artikel-Nr. | 9342.500 9342.510 9342.504 9342.514 9342.540 9342.550 |
| Verpackungseinheit | 6 Stück |
| Nettogewicht | 0,012 kg |
| Bruttogewicht | 0,016 kg |
| Zolltarifnummer | 39269097 |
| ETIM 9 | EC000096 |
| ECLASS 8.0 | 23110804 |
| Produktbeschreibung | SV Nutenstein, M3/M4, für CB-Geräteadapter 125/160 A |

Ausschreibungstext

Nutensteine für CB Geräteadapter

Nutensteine für CB Geräteadapter zur zusätzliche Arretierung von Leistungsschaltern mit mehr als zwei Befestigungspunkten.

Für SV 9342.500 / 510 und SV 9342.540 / 550.

Gewindeinsatz M3/M4

System:

Rittal RiLine60