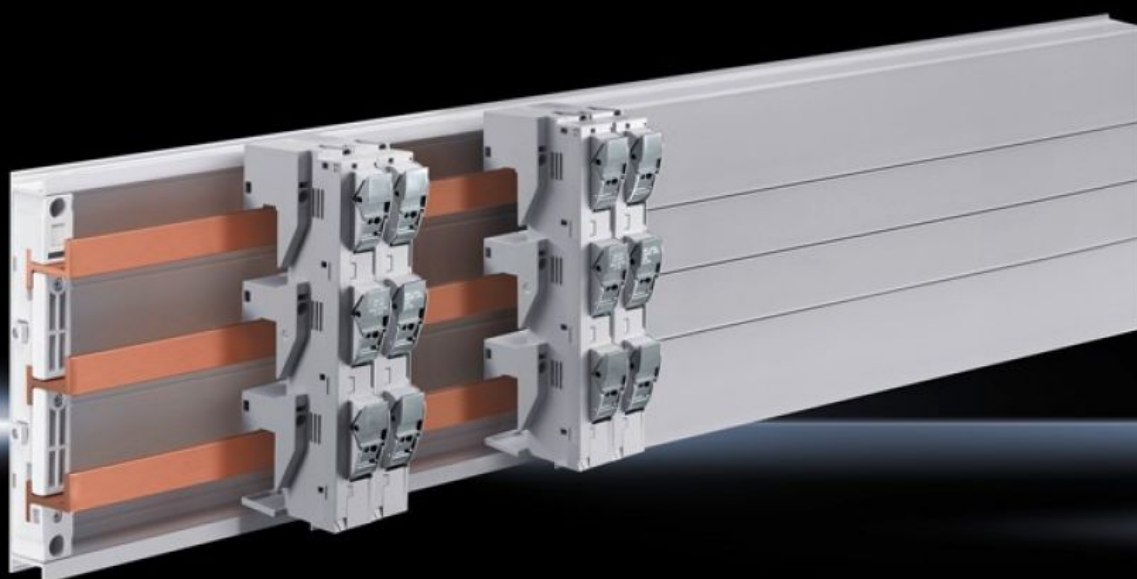
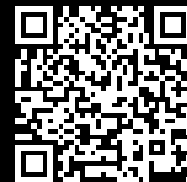


# Rittal – Das System.

Schneller – besser – überall.



## SV 9345.040 Fuseholder

Stand: 16.02.2026 (Quelle: [rittal.com/ch-de](http://rittal.com/ch-de))



SCHALTSCHRÄNKE

STROMVERTEILUNG

KLIMATISIERUNG

IT-INFRASTRUKTUR

SOFTWARE & SERVICE

FRIEDHELM LOH GROUP

# SV 9345.040 - Fuseholder 30 A

3-polig, für Schienensysteme mit 60 mm Schienenmittenabstand.

## Eigenschaften

Artikel-Nr.	SV 9345.040
Ausführung	Für Sicherungstyp Klasse CC
Material	Polyamid Brandverhalten gemäß UL 94-V0
Farbe	RAL 7035
Anschluss für Rundleiter	AWG 10 - 16
Für Schienensysteme mit Mittenabstand	60 mm
Für Sicherungstyp (Class)	CC
Bemessungsbetriebsstrom max.	30 A
Bemessungsbetriebsspannung	600 V, 3~
Sicherungsstandard	UL 248-4
Hinweis	Nicht geeignet zur Aufnahme von Sicherungen 10 x 38 mm nach IEC 60 269-2/-4/-6
Prüfgrundlage	UL 4248-4
Abmessung	Breite: 27 mm Höhe: 200 mm
Anschluss von Rundleitern	1,5 - 6 mm <sup>2</sup>
Passend für Sicherungen	Durchmesser: 10 mm Länge: 38 mm
Passend für Sammelschienen	Höhe: 5, 10 mm
Spannungsbereich für Leuchtmelder	110 - 600 V
Elektrische Werte UL (SCCR)	200 kA - 600 V, Fuse Class CC max. 30 A, JDDZ/7

# Eigenschaften

Polzahl	3-polig
Querschnitt Rundleiter	1,5 - 6 mm <sup>2</sup>
Verpackungseinheit	4 Stück
Nettogewicht	0.4
Bruttogewicht	0.84
Kupferanteil (kg/Stück)	0.032
Zolltarifnummer	85369095
EAN	4028177709294
ETIM 9	EC001644
ECLASS 8.0	27400613

# Approbationen

Approbationen	UL + C-UL (listed)
Erklärungen	Konformitätserklärung UK