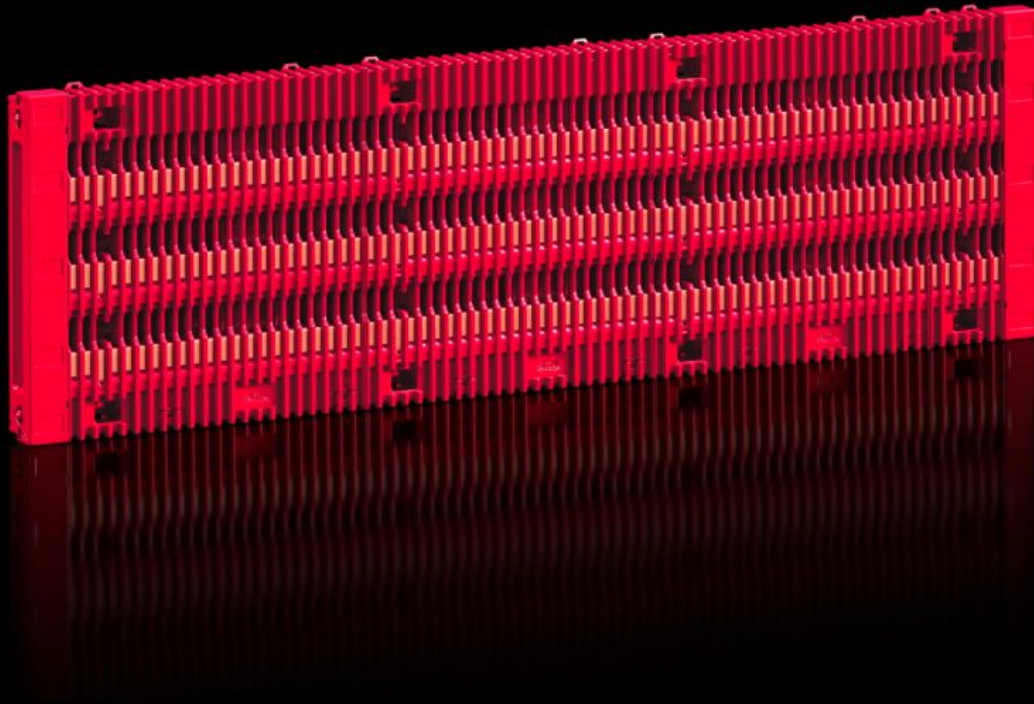


# Rittal – Das System.

Schneller – besser – überall.



## RX 9360.088 RiLineX Board

Stand: 11.02.2026 (Quelle: [rittal.com/ch-de](http://rittal.com/ch-de))

SCHALTSCHRÄNKE

STROMVERTEILUNG

KLIMATISIERUNG

IT-INFRASTRUKTUR

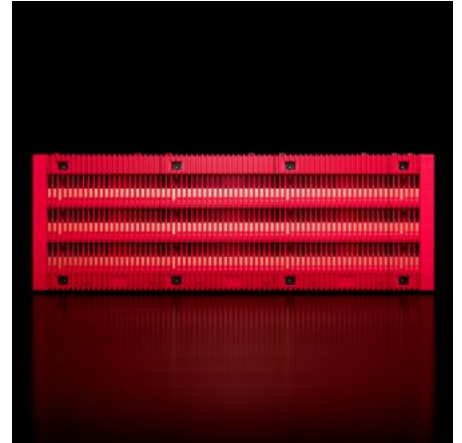
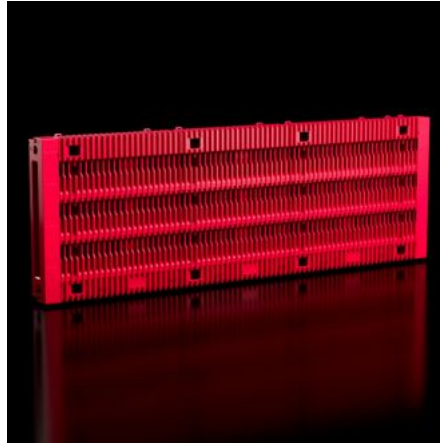
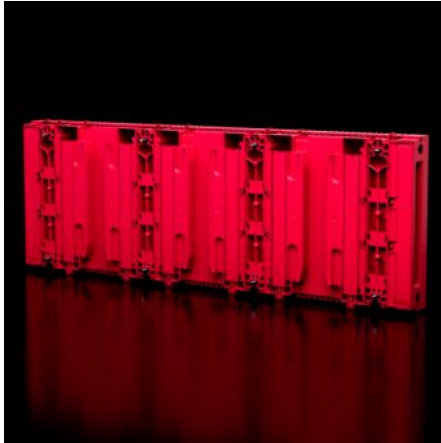
SOFTWARE & SERVICE

FRIEDHELM LOH GROUP



# RX 9360.088 - RiLineX Board

RiLineX Komplett-Board 800 A inkl. Sammelschienen 30 x 10 mm. Länge 705 mm für 800 mm breite Schränke. Vollständig berührungsgeschützt bis IP 2XB, aufrüstbar auf IP 3X. Horizontal, vertikal und überkopf montierbar. Für Spannung bis 1000 V AC und 1500 V DC. Geprüfte Kurzschlussfestigkeit bis 65 kA. Kabelführung im Rückbereich möglich. IEC und UL zugelassen.



## Eigenschaften

Artikel-Nr.	RX 9360.088
Nutzen	<p>Zeitersparnis durch vollständig digitale Produktdaten</p> <p>Weniger Montagezeit dank vormontiertem Komplett-Board</p> <p>Geeignet für Anwendungen im Bereich Wechselstrom bis 1000 V AC und Gleichstrom bis 1500 V DC</p> <p>Geprüfte Kurzschlussfestigkeit bis max. 65 kA</p> <p>Berührungsschutz bis IP 2XB, aufrüstbar auf IP 3X</p> <p>Geprüft und zertifiziert nach IEC und UL</p> <p>Einfache Erweiterung und Feldanreihung</p>
Material	<p>Polyamid (PA 6)</p> <p>Brandverhalten gemäß UL 94</p> <p>E-Cu</p>
Farbe	<p>RAL 35745</p> <p>RAL 9005</p>
Lieferumfang	Inkl. integrierten Sammelschienen
Schutzart IP nach IEC 60 529	IP 2XB
Normen	<p>IEC 61 439-1/-2</p> <p>UL 508</p>

# Eigenschaften

Bemessungsstrom max.	800 A
Bemessungsstrom (UL)	800 A
Elektrische Werte UL (SCCR)	65 kA - 600 V, RMS, unprotected 100 kA - 600 V, Fuse Class L max. 1600 A, JDDZ/7 100 kA - 600 V, Circuit Breaker max. 600 A, DIVQ/7 100 kA - 480 V, Circuit Breaker max. 800 A, DIVQ/7
Mittenabstand der Sammelschienen	60 mm
Bemessungsstoßspannung Uimp	12 kV
Bemessungsspannung	1'000 V AC 1'500 V DC 600 V AC (UL) 600 V DC (UL)
Bemessungsisolationsspannung Ui	1'000 V AC 1'500 V DC
Bemessungsstoßstromfestigkeit Ipk	143 kA 143 kA (UL)
Bemessungskurzzeitstromfestigkeit t/t	65 kA/500 ms
Überspannungskategorie	4
Verschmutzungsgrad	3
Sammelschienenabmessung	30 mm x 10 mm
Polzahl	3-polig
Frequenz der Grundschiwingung	50...60 Hz
Luftfeuchtigkeit (nicht kondensierend)	10...90 %
Betriebstemperaturbereich	-5 °C...55 °C
Lagertemperaturbereich	-25 °C...75 °C
Abmessung	Breite: 705 mm Höhe: 246 mm Tiefe: 49,2 mm

# Eigenschaften

Verpackungseinheit	1 Stück
Nettogewicht	9
Bruttogewicht	9.395
Kupferanteil (kg/Stück)	5.613
Zolltarifnummer	85369010
EAN	4028177997332
ETIM 9	EC001900

# Approbationen

Approbationen	UL + C-UL (listed)
Erklärungen	Konformitätserklärung