

Rittal – Das System.

Schneller – besser – überall.



RX 9362.310

RiLineX NH-Sicherungslasttrenner

Stand: 06.06.2026 (Quelle: rittal.com/ch-de)

SCHALTSCHRÄNKE

STROMVERTEILUNG

KLIMATISIERUNG

IT-INFRASTRUKTUR

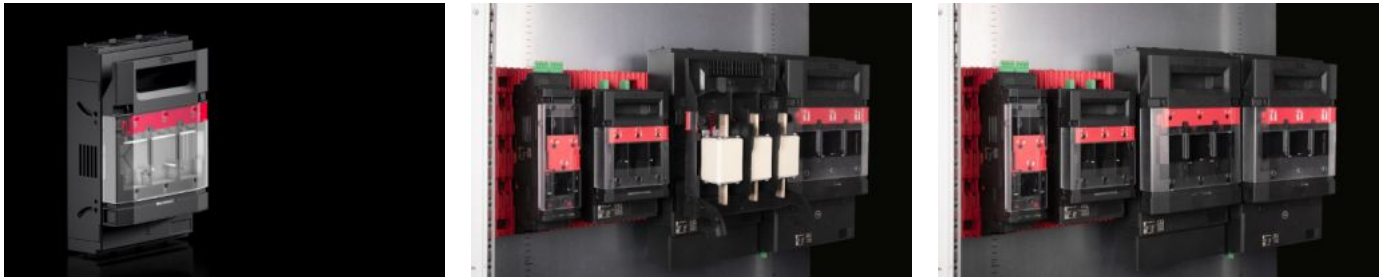
SOFTWARE & SERVICE

FRIEDHELM LOH GROUP



RX 9362.310 - RiLineX NH-Sicherungslasttrenner

RiLineX NH-Sicherungslasttrenner in Größe 3 für 60 mm Sammelschienensysteme. Der Deckel ist abschließbar, plombierbar und verfügt über eine visuelle Sicherungsüberwachung. Die sichere Spannungsprüfung erfolgt durch integrierte Messstellen am Deckel. Zur Erleichterung der Wartungsarbeiten haben die NH-Sicherungslasttrenner eine Parkposition. Anschlussausführung mit Schraubanschluss Größe M10. Kabelabgang individuell oben oder unten umrüstbar.



Eigenschaften

Artikel-Nr.	RX 9362.310
Ausführung	Für 60 mm Sammelschienensysteme
Nutzen	Deckel: abschließbar und plombierbar Spannungsprüfung durch separate Öffnung Werkzeugloser Umbau des Leitungsabgangs Parkposition für vereinfachte Wartungsarbeiten Alle Varianten auch mit elektronischer Sicherungsüberwachung
Material	Polyamid (PA 6) Brandverhalten gemäß UL 94 Kontaktbahnen: Elektrolytkupfer, versilbert
Farbe	RAL 9005 RAL 35745
Für Schienensysteme mit Mittenabstand	60 mm
Leitungsabgang	oben/unten
Anschlussart (elektrisch)	Schraube M10
Sicherungseinsätze	NH 3
Bemessungsbetriebsspannung	690 V AC

Eigenschaften

Für NH-Größe	3
Prüfgrundlage	IEC/DIN EN 60 947-3 DIN EN 60 269-2 (Sicherungseinsätze)
Abmessung	Breite: 250 mm Höhe: 298,4 mm Tiefe: 134,9 mm
Betriebstemperaturbereich	-5 °C...35 °C
Lagertemperaturbereich	-25 °C...70 °C
Passend für Sammelschienen	15 x 5/10 20 x 5/10 30 x 5/10
Passend für Sammelschienensystem	RiLineX RiLine60
Polzahl	3-polig
Verschmutzungsgrad	3
Schutzart IP nach IEC 60 529	IP 2XB
Brandlast	47,58 MJ/m ²
Verlustleistung max.	101 W
Verpackungseinheit	1 Stück
Nettogewicht	4,45 kg
Bruttogewicht	4,492 kg
Kupferanteil (kg/Stück)	2,255
PCF/VE (Cradle-to-Gate)	30,42
Zolltarifnummer	85369095
ETIM 9	EC001040

Eigenschaften

Produktbeschreibung

RiLineX NH-Sicherungslasttrenner in Größe 3 für 60 mm Sammelschienensysteme. Der Deckel ist abschließbar, plombierbar und verfügt über eine visuelle Sicherungsüberwachung. Die sichere Spannungsprüfung erfolgt durch integrierte Messstellen am Deckel. Zur Erleichterung der Wartungsarbeiten haben die NH-Sicherungslasttrenner eine Parkposition. Anschlussausführung mit Schraubanschluss Größe M10. Kabelabgang individuell oben oder unten umrüstbar.

Approbationen

Approbationen

CQC-CCC

Erklärungen

Konformitätserklärung
PCF-Deklaration

Ausschreibungstext

RiLineX NH-Sicherungslasttrenner (Größe 3)

NH-Sicherungslasttrenner für direkte Montage auf 60 mm Sammelschienensystemen.

Das Gerät ist werkzeuglos auf die Schienenstärken anpassbar.

Weitere Eigenschaften sind Plombierbarkeit, Spannungsprüfung über separate Öffnungen, Parkposition für den Deckel und Abschließbarkeit mit Hangeschlösser in geöffneter Stellung (Servicefall).

Bemessungsspannung 690 V AC.

Produktdaten

Polzahl: 3-polig

Schienenbreite: 15/20/30 mm

Schienenstärke: 5/10 mm

Bemessungsstrom: 630 A

Leitungsanschluss: Schraube M10

Leitungsabgang: oben/unten

Abmessungen: 250 mm x 298 mm x 134 mm (BxHxT)

Hersteller: Rittal GmbH & Co. KG

Typ: 9362310