

# Rittal – Das System.

Schneller – besser – überall.



## KEL 9403.600 Ex-Gehäuse

Stand: 03.04.2026 (Quelle: [rittal.com/ch-de](http://rittal.com/ch-de))

SCHALTSCHRÄNKE

STROMVERTEILUNG

KLIMATISIERUNG

IT-INFRASTRUKTUR

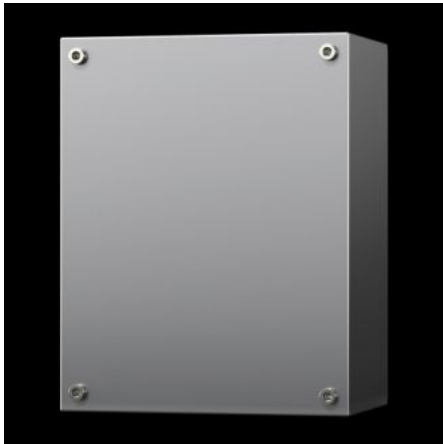
SOFTWARE & SERVICE

FRIEDHELM LOH GROUP



# KEL 9403.600 - Ex-Gehäuse Edelstahl, Leergehäuse mit scharnierter Tür

Ex-Gehäuse mit scharnierter Tür, Edelstahl



## Eigenschaften

Artikel-Nr.	KEL 9403.600
Ausführung	Ex-Gehäuse
Einsatzgebiete	Zone 1 und 2 bzw. 21 und 22 gemäß 2014/34/EU Umgebungstemperaturbereich: -30 °C...+80 °C Die angegebenen Temperaturen können durch die eingebauten Geräte begrenzt werden Zündschutzart gemäß EN 60 079: Geräteschutz durch erhöhte Sicherheit (Ex e), Geräteschutz durch Gehäuse (Ex tb)
Material	Gehäuse: Edelstahl 1.4301 (AISI 304) Tür: Edelstahl 1.4301 (AISI 304), umlaufend eingeschäumte Silikon-Dichtung Montageplatte: Stahlblech
Oberfläche	Gehäuse: Strichschliff, Korn 400, Rautiefe < 0,8 µm Montageplatte: verzinkt
Lieferumfang	Gehäuse Tür Montageplatte

# Eigenschaften

---

Abmessung	Breite: 380 mm Höhe: 380 mm Tiefe: 210 mm
Abmessungen Montageplatte (B x H)	334 mm x 355 mm
Zertifikat IEC EX PTB 09.0035U	Ja
Zertifikat PTB 02 ATEX 1082U	Ja
Grundmaterial	Edelstahl 1.4301 (AISI 304)
Verschluss	Ausführung Verschluss: Vorreiber Anzahl Verschlüsse: 1 Verschluss-Einsatz: 3 mm Doppelbart
Schutzart IP nach IEC 60 529	IP 66
Schutzart NEMA	NEMA 4X
Type rating nach UL 50E	Type 1 Type 4 Type 4X Type 12
Verpackungseinheit	1 Stück
Nettogewicht	9,6 kg
Bruttogewicht	9,8 kg
Zolltarifnummer	94032080
ETIM 9	EC002503
ECLASS 8.0	27180502
Produktbeschreibung	KEL Ex-Gehäuse, BHT: 380x380x210 mm, Edelstahl, 1.4301, mit Montageplatte, Leergehäuse mit scharnierter Tür

# Approbationen

# Approbationen

---

Approbationen

ATEX  
ATEX QA  
CQC-CCC  
IECEX  
IECEX QAR  
UL + C-UL (listed)

---

Erklärungen

Konformitätsbescheinigung