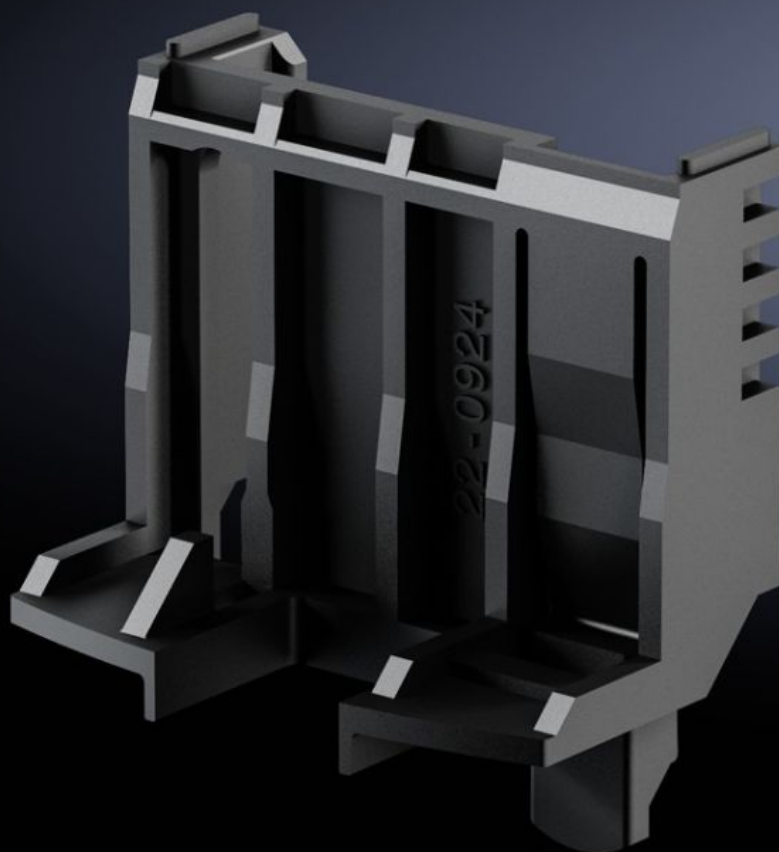
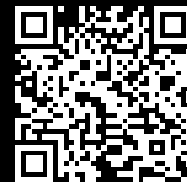


Rittal – Das System.

Schneller – besser – überall.



SV 9635.620 Positionierstück

Stand: 19.02.2026 (Quelle: [rittal.com/ch-de](https://www.rittal.com/ch-de))



SCHALTSCHRÄNKE

STROMVERTEILUNG

KLIMATISIERUNG

IT-INFRASTRUKTUR

SOFTWARE & SERVICE

FRIEDHELM LOH GROUP

SV 9635.620 - Positionierstück für Geräteadapter Comfort

Zur Befestigung von Starter- und Wendekombinationen auf Geräteadapter Comfort mit verstellbarer Tragschiene.

Eigenschaften

Artikel-Nr.	SV 9635.620
Produktbeschreibung	Zur Befestigung von Geräte- und Wendekombinationen.
Material	Polyamid Brandverhalten gemäß UL 94-V0
Farbe	RAL 9005
Abmessung	Breite: 45 mm Höhe: 47,5 mm
Passend für Hersteller (Typ)	Eaton (PKZ/PKE Baugröße 0)
Verpackungseinheit	10 Stück
Nettogewicht	0,05 kg
Bruttogewicht	0,121 kg
Zolltarifnummer	73269098
ETIM 9	EC002270
ECLASS 8.0	27400613
Produktbeschreibung	SV Positionierstück, für Geräteadapter Comfort, BH: 45x35 mm (RiLine Compact)