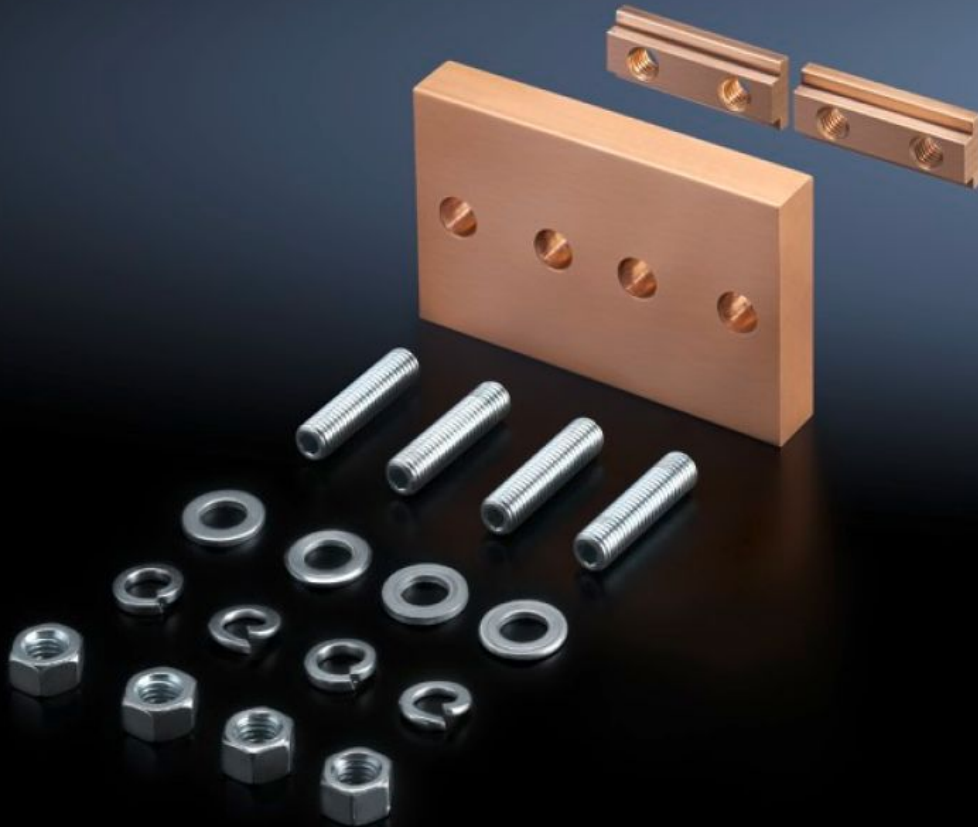


Rittal – Das System.

Schneller – besser – überall.



SV 9640.191 Längsverbinder E-Cu

Stand: 27.06.2026 (Quelle: rittal.com/ch-de)

SCHALTSCHRÄNKE

STROMVERTEILUNG

KLIMATISIERUNG

IT-INFRASTRUKTUR

SOFTWARE & SERVICE

FRIEDHELM LOH GROUP



SV 9640.191 - Längsverbinder E-Cu

Zur einfachen Anreihverbindung der Maxi-PLS Sammelschienen.

Eigenschaften

Artikel-Nr.	SV 9640.191
Einsatzgebiete	Zur einfachen Anreihverbindung der Maxi-PLS Sammelschienen
Material	E-Cu
Lieferumfang	Längsverbinder Nutensteine Bolzen Inkl. Befestigungsmaterial
Passend für Sammelschienen	Maxi-PLS 45 Maxi-PLS 45 S
Verpackungseinheit	1 Stück
Nettogewicht	1,7 kg
Bruttogewicht	1,723 kg
Kupferanteil (kg/Stück)	1,52
Zolltarifnummer	85369001
ETIM 9	EC001900
ECLASS 8.0	27400613
Produktbeschreibung	SV Längsverbinder, für Maxi-PLS Sammelschienen, Maxi-PLS 1600/2000

Approbationen

Approbationen	UL + C-UL (listed)
Erklärungen	Konformitätserklärung Konformitätserklärung UK