

Rittal – Das System.

Schneller – besser – überall.



SV 9650.232

Maxi-PLS Sammelschiene E-Cu

Stand: 28.05.2026 (Quelle: rittal.com/ch-de)

SCHALTSCHRÄNKE

STROMVERTEILUNG

KLIMATISIERUNG

IT-INFRASTRUKTUR

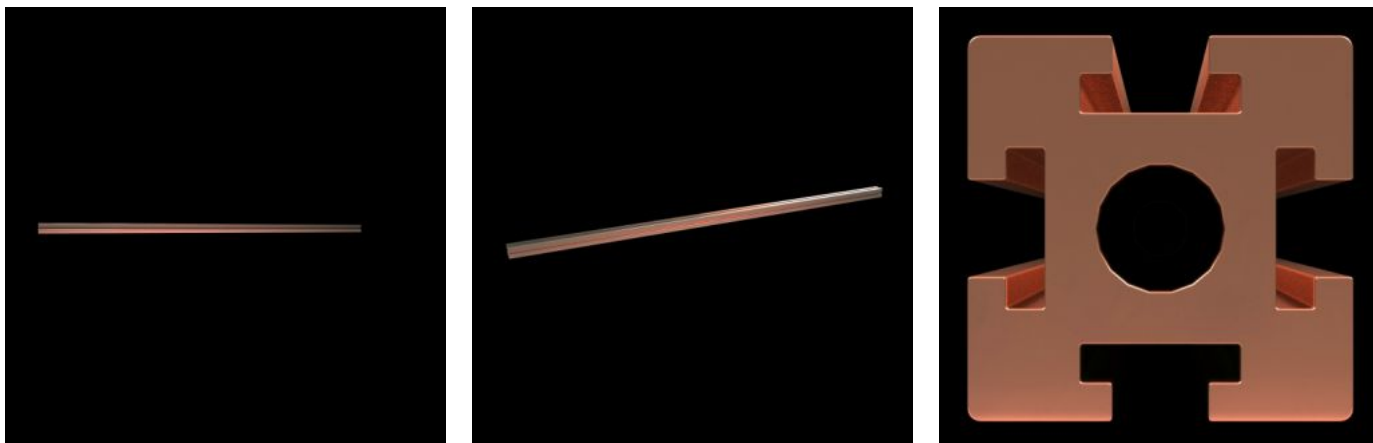
SOFTWARE & SERVICE

FRIEDHELM LOH GROUP



SV 9650.232 - Maxi-PLS Sammelschiene E-Cu für System Maxi-PLS 60

Abmessung: 60x60 mm, Schienenquerschnitt: 2323 mm², für Kabelanschluss-Systeme bis 6300 A



Eigenschaften

Artikel-Nr.	SV 9650.232
Produktbeschreibung	Zum Aufbau von Kabelanschluss-Systemen.
Material	E-Cu
Querschnitt	2'323 mm ²
Länge	651 mm
Hinweis	Individuell ablängbar
Passend für	Breite: = 800 mm
Verpackungseinheit	1 Stück
Nettogewicht	13,43 kg
Bruttogewicht	13,46 kg
Kupferanteil (kg/Stück)	13,516
Zolltarifnummer	74071000
ETIM 9	EC001522
ECLASS 8.0	27370303

Eigenschaften

Produktbeschreibung	SV Maxi-PLS Sammelschiene E-Cu, L: 651 mm, 60x60 mm, Schienenquerschnitt: 2323 mm ²
---------------------	---

Approbationen

Approbationen	DNV Lloyds Register UL + C-UL (listed)
---------------	--

Erklärungen	Konformitätserklärung UK
-------------	--------------------------