

Rittal – Das System.

Schneller – besser – überall.



SV 9650.292

Maxi-PLS Sammelschiene E-Cu

Stand: 28.05.2026 (Quelle: rittal.com/ch-de)

SCHALTSCHRÄNKE

STROMVERTEILUNG

KLIMATISIERUNG

IT-INFRASTRUKTUR

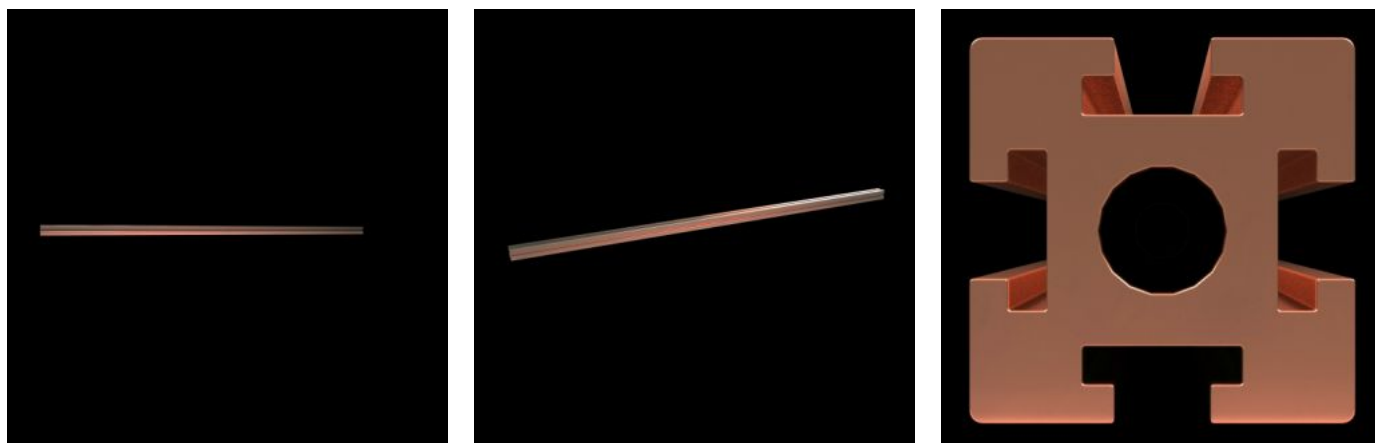
SOFTWARE & SERVICE

FRIEDHELM LOH GROUP



SV 9650.292 - Maxi-PLS Sammelschiene E-Cu für System Maxi-PLS 60

Abmessung: 60x60 mm, Schienenquerschnitt: 2323 mm², für Kabelanschluss-Systeme bis 6300 A



Eigenschaften

Artikel-Nr.	SV 9650.292
Produktbeschreibung	Zum Aufbau von Kabelanschluss-Systemen.
Material	E-Cu
Querschnitt	2'323 mm ²
Länge	1'051 mm
Hinweis	Individuell ablängbar
Passend für	Breite: = 1.200 mm
Verpackungseinheit	1 Stück
Nettogewicht	21,7 kg
Bruttogewicht	21,78 kg
Kupferanteil (kg/Stück)	21,821
Zolltarifnummer	74071000
ETIM 9	EC001522
ECLASS 8.0	27370303

Eigenschaften

Produktbeschreibung	SV Maxi-PLS Sammelschiene E-Cu, L: 1051 mm, 60x60 mm, Schienenquerschnitt: 2323 mm ²
---------------------	--

Approbationen

Approbationen	UL + C-UL (listed)
Erklärungen	Konformitätserklärung UK