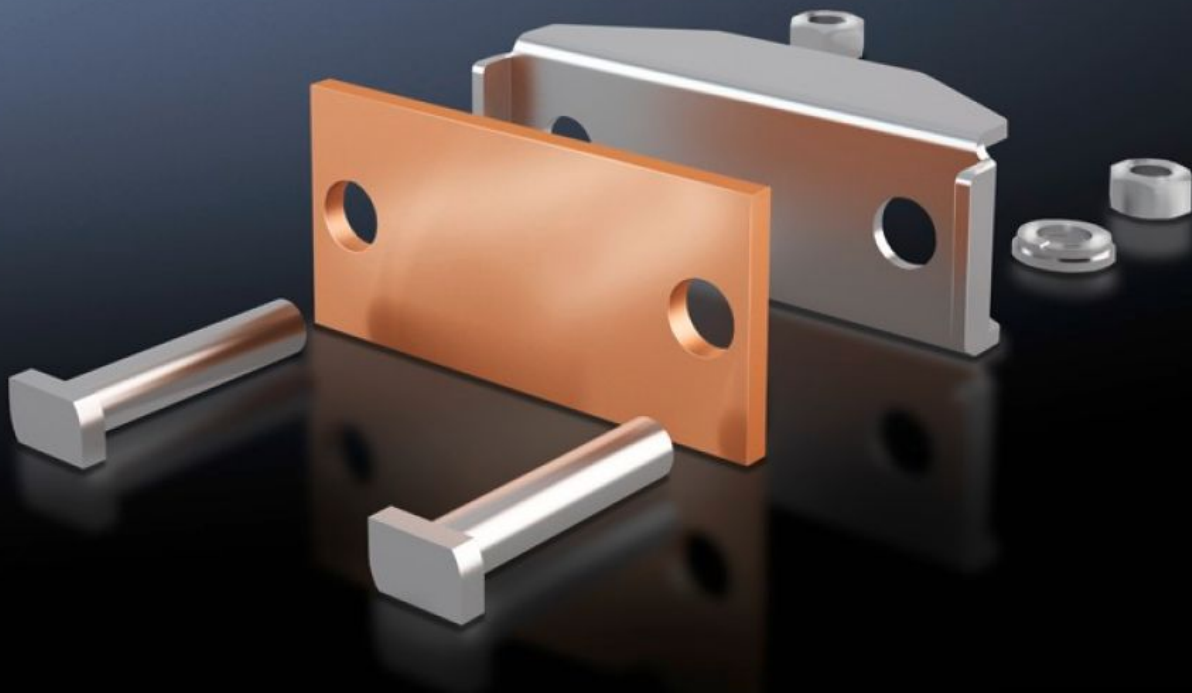


Rittal – Das System.

Schneller – besser – überall.



SV 9650.330 Anschlussplatte

Stand: 24.05.2026 (Quelle: rittal.com/ch-de)

SCHALTSCHRÄNKE

STROMVERTEILUNG

KLIMATISIERUNG

IT-INFRASTRUKTUR

SOFTWARE & SERVICE

FRIEDHELM LOH GROUP



SV 9650.330 - Anschlussplatte für lamellierte Kupferschienen

Zum Anschluss von lamellierten Flachkupferschienen.

Eigenschaften

Artikel-Nr.	SV 9650.330
Produktbeschreibung	Zum Anschluss von lamellierten Kupferschienen.
Material	Anschlussplatte: E-Cu Druckstück: Edelstahl
Lieferumfang	Inkl. Befestigungsmaterial
Passend für Sammelschienen	Maxi-PLS 60
Klemmraum für lamellierte Kupferschienen (B x H)	32 x 20 mm
Verpackungseinheit	3 Stück
Nettogewicht	1,029 kg
Bruttogewicht	1,237 kg
Kupferanteil (kg/Stück)	0,13
Zolltarifnummer	73269098
ETIM 9	EC002498
ECLASS 8.0	27379201
Produktbeschreibung	SV Anschlussplatte, Klemmraum BH: 32x20 mm, (Maxi-PLS 3200)

Approbationen

Approbationen	UL + C-UL (listed)
Erklärungen	Konformitätserklärung Konformitätserklärung UK