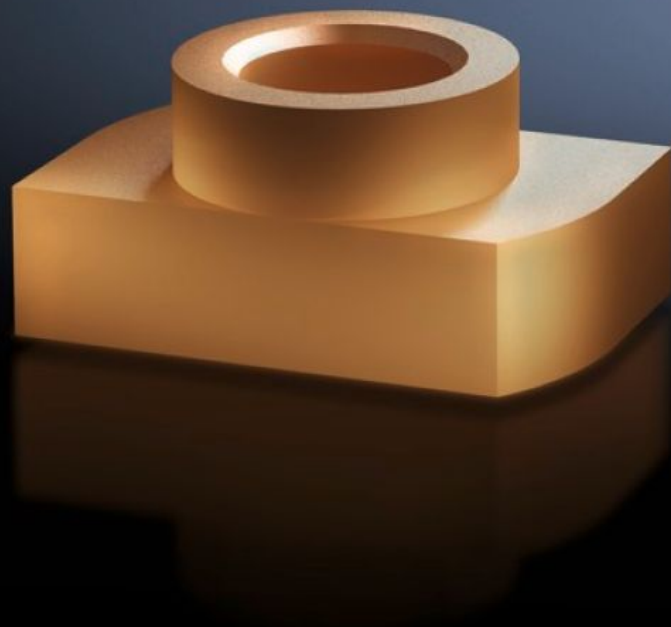


Rittal – Das System.

Schneller – besser – überall.



SV 9650.900 Gleitmutter

Stand: 24.05.2026 (Quelle: rittal.com/ch-de)



SCHALTSCHRÄNKE

STROMVERTEILUNG

KLIMATISIERUNG

IT-INFRASTRUKTUR

SOFTWARE & SERVICE

FRIEDHELM LOH GROUP

SV 9650.900 - Gleitmutter für Maxi-PLS Sammelschienen

Zum nachträglichen Einschieben in das Maxi-PLS Sammelschienenprofil.

Eigenschaften

Artikel-Nr.	SV 9650.900
Produktbeschreibung	Zur Befestigung von Flachkupferschienen und Anschlusskomponenten an den Maxi-PLS Sammelschienen. Zum nachträglichen Einschieben in das Sammelschienenprofil und Befestigung der Gewindebolzen.
Material	E-Cu
Passend für Sammelschienen	Maxi-PLS 60
Abmessung	Gewinde: M6
Verpackungseinheit	15 Stück
Nettogewicht	0,3 kg
Bruttogewicht	0,367 kg
Zolltarifnummer	73181692
ETIM 9	EC000096
ECLASS 8.0	23110804
Produktbeschreibung	SV Gleitmutter, M6, (Maxi-PLS 3200)

Approbationen

Approbationen	UL + C-UL (listed)
---------------	--------------------