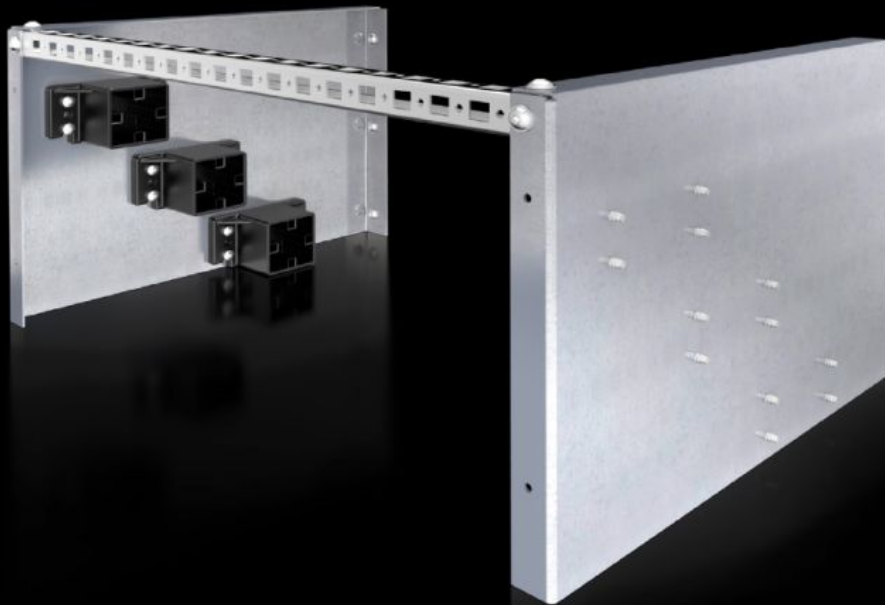


Rittal – Das System.

Schneller – besser – überall.



SV 9660.980 Kompakteinspeisung

Stand: 15.05.2026 (Quelle: rittal.com/ch-de)

SCHALTSCHRÄNKE

STROMVERTEILUNG

KLIMATISIERUNG

IT-INFRASTRUKTUR

SOFTWARE & SERVICE

FRIEDHELM LOH GROUP



SV 9660.980 - Kompakteinspeisung für Maxi-PLS

Zur individuellen Anwendung als 3-poliges Kabelanschluss-Schienensystem, Direktmontage auf Montageplatte oder am Montage-Chassis.

Eigenschaften

Artikel-Nr.	SV 9660.980
Produktbeschreibung	Zur individuellen Anwendung als 3-poliges Kabelanschluss-Schienensystem. Direktmontage auf Montageplatte oder am Montage-Chassis.
Material	Stirnhalter: Polyamid (PA 6) Halteplatte: Stahlblech, verzinkt Montageschiene: Stahlblech, verzinkt
Lieferumfang	6 Stirnhalter 2 Halteplatten für Stirnhalter 1 Montageschiene 23 x 23 mm (Länge 495 mm) Inkl. Befestigungsmaterial
Passend für Sammelschienen	Maxi-PLS 45 S/45
Verpackungseinheit	1 Stück
Nettogewicht	5,221 kg
Bruttogewicht	5,7 kg
Zolltarifnummer	85369001
ETIM 9	EC004592
ECLASS 8.0	27400613
Produktbeschreibung	SV Kompakteinspeisung, für Maxi-PLS Sammelschienen, (Maxi-PLS 1600/2000)

Approbationen

Approbationen

Erklärungen

Konformitätserklärung

Konformitätserklärung UK