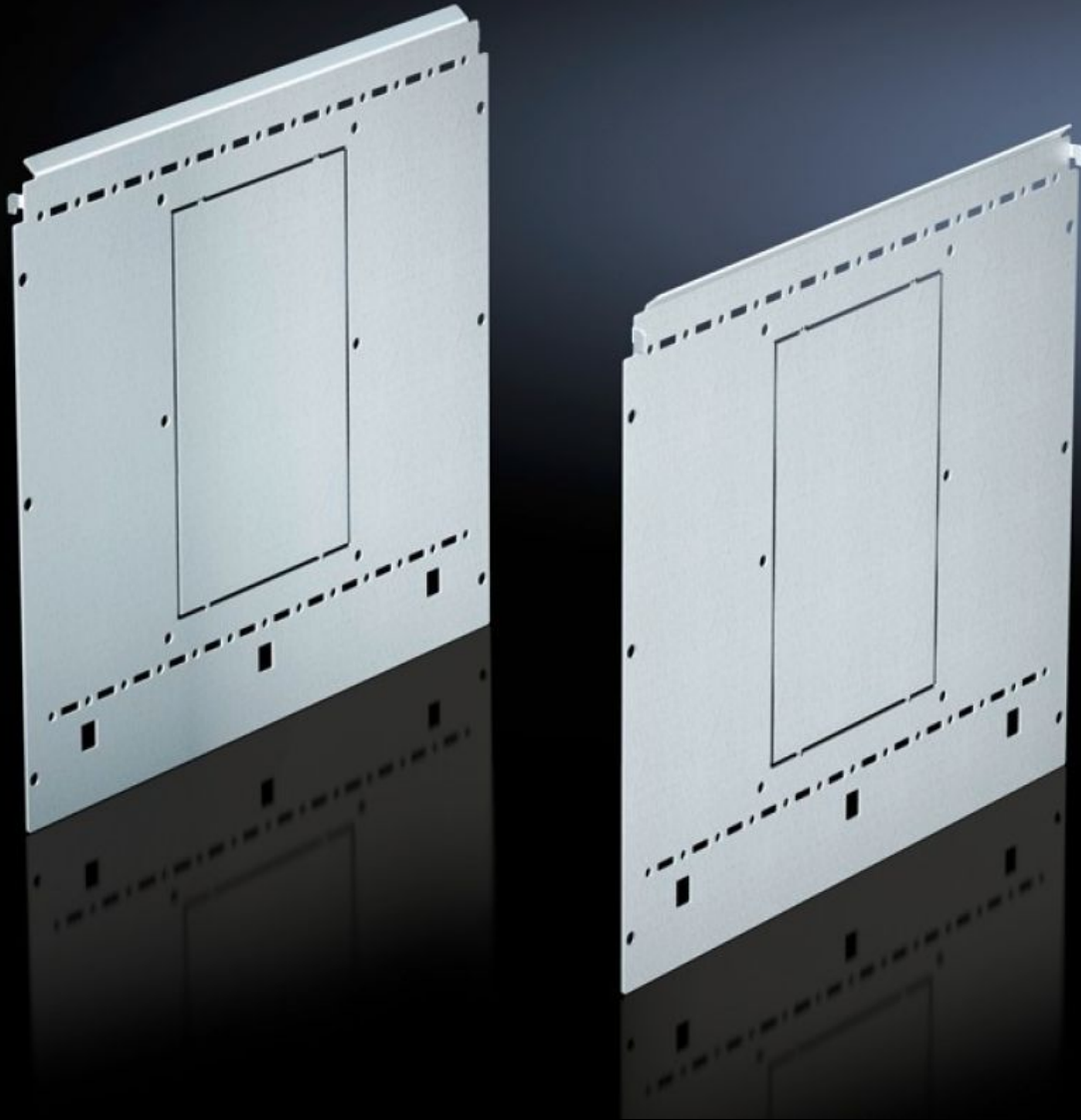


Rittal – Das System.

Schneller – besser – überall.



SV 9673.044

Funktionsraum-Seitenwandmodul

Stand: 07.05.2026 (Quelle: rittal.com/ch-de)



SCHALTSCHRÄNKE

STROMVERTEILUNG

KLIMATISIERUNG

IT-INFRASTRUKTUR

SOFTWARE & SERVICE

FRIEDHELM LOH GROUP

SV 9673.044 - Funktionsraum-Seitenwandmodul für innere Unterteilung

Seitliche Trennwand für Funktionsräume, zum Einhängen in das TS Raster.



Eigenschaften

Artikel-Nr.	SV 9673.044
Produktbeschreibung	Seitliche Trennwand für Funktionsräume, zum Einhängen in das TS Raster. Vorbereitet zum Einhängen von Montagewinkeln für horizontale Funktionsraumteiler oder Montageplatten. Zwei TS Systemlochungen ermöglichen die Verwendung von weiterem TS Zubehör. Mit den Seitenwandmodulen für reduzierte Funktionsraumtiefe und einer Hilfskonstruktion aus den TS Montageschienen 17 x 17 mm kann ein schrankübergreifender Freiraum im Seitenwandbereich, z. B. für die Durchführung eines Sammelschienensystems geschaffen werden.
Material	Stahlblech, 1,5 mm
Oberfläche	Verzinkt
Lieferumfang	Inkl. Befestigungsmaterial
Für Funktionsraumtiefe	400 mm
Abmessung	Höhe: 400 mm
Verpackungseinheit	2 Stück
Nettogewicht	3,1 kg
Zolltarifnummer	73269098
ETIM 9	EC002525

Eigenschaften

ECLASS 8.0

27400613

Produktbeschreibung

SV Funktionsraum-Seitenwandmodul, H: 400 mm, für T: 400 mm