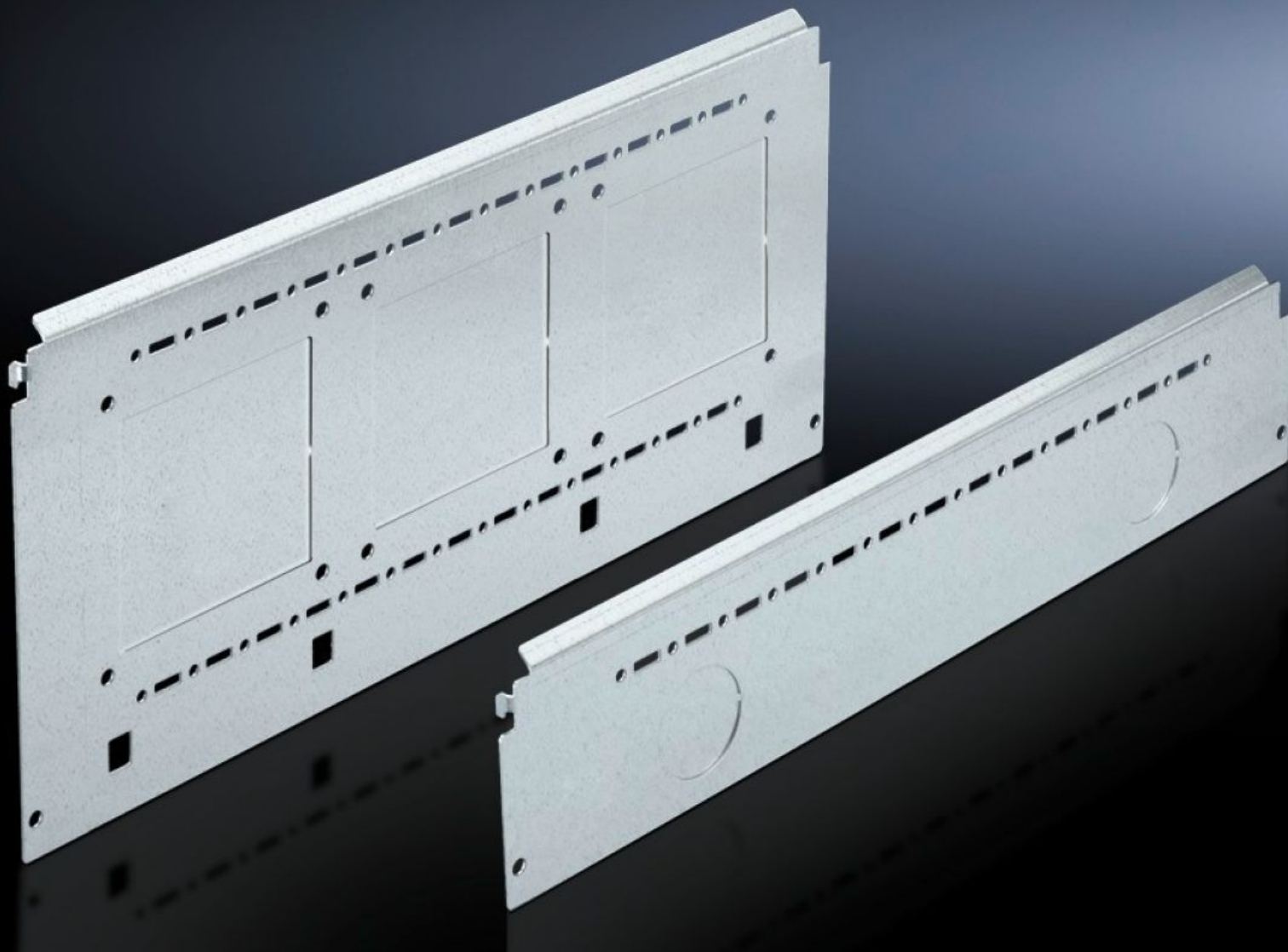


# Rittal – Das System.

Schneller – besser – überall.



## SV 9673.065

## Funktionsraum-Seitenwandmodul

Stand: 14.02.2026 (Quelle: [rittal.com/ch-de](http://rittal.com/ch-de))



SCHALTSCHRÄNKE

STROMVERTEILUNG

KLIMATISIERUNG

IT-INFRASTRUKTUR

SOFTWARE & SERVICE

FRIEDHELM LOH GROUP

# SV 9673.065 - Funktionsraum-Seitenwandmodul für innere Unterteilung

Seitliche Trennwand für Funktionsräume, zum Einhängen in das TS Raster.



## Eigenschaften

Artikel-Nr.	SV 9673.065
Produktbeschreibung	Seitliche Trennwand für Funktionsräume, zum Einhängen in das TS Raster. Vorbereitet zum Einhängen von Montagewinkeln für horizontale Funktionsraumteiler oder Montageplatten. Zwei TS Systemlochungen ermöglichen die Verwendung von weiterem TS Zubehör. Mit den Seitenwandmodulen für reduzierte Funktionsraumtiefe und einer Hilfskonstruktion aus den TS Montageschienen 17 x 17 mm kann ein schrankübergreifender Freiraum im Seitenwandbereich, z. B. für die Durchführung eines Sammelschienensystems geschaffen werden.
Material	Stahlblech, 1,5 mm
Oberfläche	Verzinkt
Lieferumfang	Inkl. Befestigungsmaterial
Für Funktionsraumtiefe	600 mm
Abmessung	Höhe: 150 mm
Verpackungseinheit	6 Stück
Nettogewicht	5.034
Bruttogewicht	5.3
Zolltarifnummer	73269098

# Eigenschaften

EAN	4028177543348
ETIM 9	EC002525
ECLASS 8.0	27400613