

# Rittal – Das System.

Schneller – besser – überall.



## SV 9674.056 System-Chassis

Stand: 07.05.2026 (Quelle: [rittal.com/ch-de](http://rittal.com/ch-de))

SCHALTSCHRÄNKE

STROMVERTEILUNG

KLIMATISIERUNG

IT-INFRASTRUKTUR

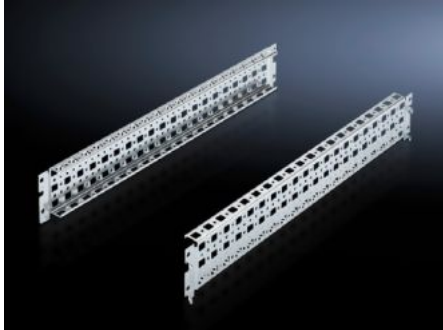
SOFTWARE & SERVICE

FRIEDHELM LOH GROUP



# SV 9674.056 - System-Chassis für Koppelfeld

Zum Aufbau eines Maxi-PLS- oder Flat-PLS-Sammelschienensystems direkt unterhalb oder oberhalb des Leistungsschalters.



## Eigenschaften

Artikel-Nr.	SV 9674.056
Produktbeschreibung	Zum Aufbau eines Maxi-PLS- oder Flat-PLS-Sammelschienensystems direkt unterhalb oder oberhalb des Leistungsschalters. Dieses System-Chassis kann kollisionsfrei in Verbindung mit den Funktionsraum-Seitenwandmodulen verwendet werden. Die Befestigung erfolgt an der äußeren Ebene des TS 8 Schranksystems, ermöglicht jedoch durch die PS-Lochung eine Montageebene wie im Dach- oder Bodenrahmen und somit die Verwendung der Sammelschienen-Systembefestigung für den Dach-/Bodenbereich.
Material	Stahlblech
Oberfläche	Verzinkt
Lieferumfang	Inkl. Befestigungsmaterial
Passend für	Gehäusotyp: TS Breite: = 600 mm Tiefe: = 600 mm
Verpackungseinheit	2 Stück
Nettogewicht	1,148 kg
Bruttogewicht	1,347 kg
Zolltarifnummer	73269098

# Eigenschaften

---

ETIM 9	EC002525
ECLASS 8.0	27400613
Produktbeschreibung	SV System-Chassis, für Koppelfeld, für TS (B/T: 600 mm)

---