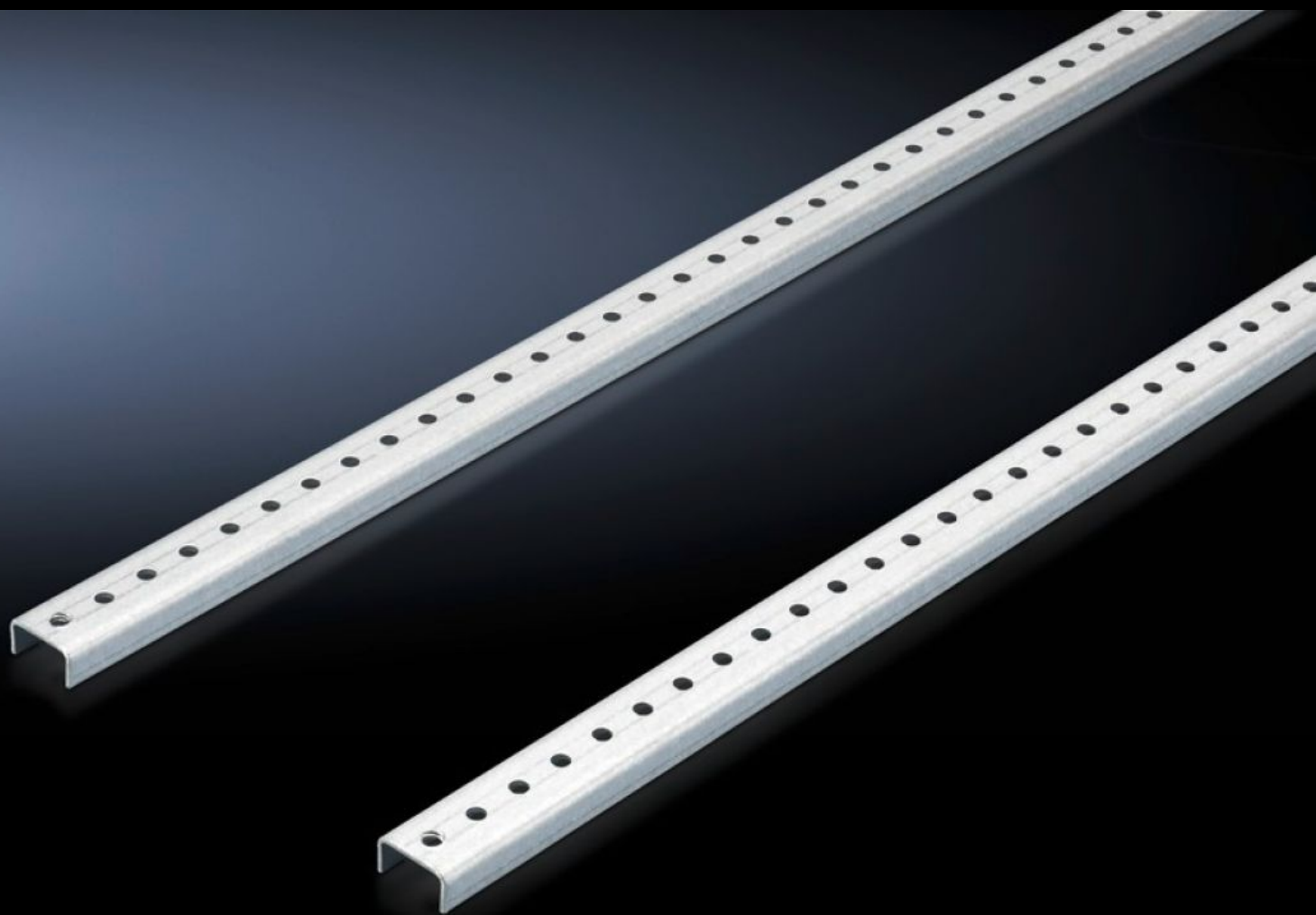


# Rittal – Das System.

Schneller – besser – überall.



## SV 9674.381 Montageschiene

Stand: 04.04.2026 (Quelle: [rittal.com/ch-de](http://rittal.com/ch-de))



SCHALTSCHRÄNKE

STROMVERTEILUNG

KLIMATISIERUNG

IT-INFRASTRUKTUR

SOFTWARE & SERVICE

FRIEDHELM LOH GROUP

# SV 9674.381 - Montageschiene Set für Abdeckung Verteil-Sammelschiene (Lastschaltleistenfeld Jean Müller)

Erforderlich für Montage der Abdeckung Verteil-Sammelschiene.



## Eigenschaften

Artikel-Nr.	SV 9674.381
Produktbeschreibung	Zur Montage der Abdeckung Verteil-Sammelschiene erforderlich.
Material	Stahlblech, verzinkt
Lieferumfang	Set bestehend aus 2 Montageschienen Inkl. Befestigungsmaterial
Hinweis	Für 1 Lastschaltleistenfeld ist 1 VE Montageschienen erforderlich.
Passend für	Höhe: = 2.000 mm = 2.200 mm
Verpackungseinheit	1 Stück
Nettogewicht	2,522 kg
Bruttogewicht	2,722 kg
PCF/VE (Cradle-to-Gate)	9,5 kg CO2 eq (Cat B)
Hinweis zur PCF-Klasse	Kategorie B: PCF-Wert (Cradle-to-Gate) auf Basis des Produktgewichts näherungsweise berechnet und selbst deklariert
Zolltarifnummer	73269098
ETIM 9	EC002270
ECLASS 8.0	27400613

# Eigenschaften

---

Produktbeschreibung

SV Montageschiene, für Abdeckung Verteil-Sammelschiene,  
Lastschaltleistenfeld, (Jean Müller Sasil)