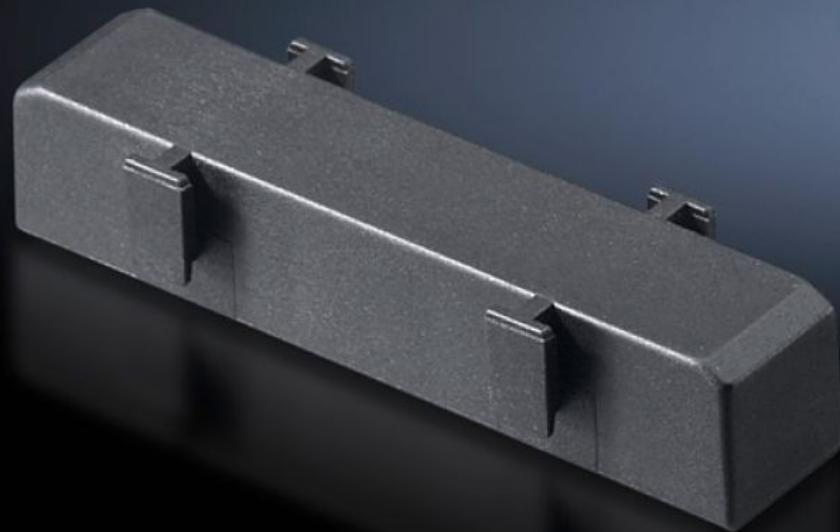


Rittal – Das System.

Schneller – besser – überall.



SV 9676.007 Distanzstück

Stand: 03.05.2026 (Quelle: rittal.com/ch-de)



SCHALTSCHRÄNKE

STROMVERTEILUNG

KLIMATISIERUNG

IT-INFRASTRUKTUR

SOFTWARE & SERVICE

FRIEDHELM LOH GROUP

SV 9676.007 - Distanzstück

Beim Verwenden von kleineren Sammelschienenbreiten sind zum Ausgleich der Breitendifferenzen in den Kammern des Halters Distanzstücke einzusetzen.

Eigenschaften

Artikel-Nr.	SV 9676.007
Position des Schienensystems im Funktionsraum	2 1 2
Hinweis	Bei einer Schienenbreite von < 60 mm bei Flat-PLS 60 oder < 100 mm bei Flat-PLS 100 ist das Distanzstück zu verwenden.
Passend für Sammelschienensystem	Flat-PLS 60 Flat-PLS 100
Passend für Sammelschienen	Flachkupferschienen Flachkupferschienen Flachkupferschienen
Passend für Sammelschienen	Breite: 40, 50, 80 Höhe: 10, 10, 10 mm
Verpackungseinheit	16 Stück
Nettogewicht	0,064 kg
Bruttogewicht	0,081 kg
Zolltarifnummer	73269098
ETIM 9	EC001900
ECLASS 8.0	27400613
Produktbeschreibung	SV Distanzstück, für Sammelschienenhalter, SV 9676002/004/020/21, für Sammelschiene BH: 40/50/80x10 mm

Approbationen

Approbationen

Approbationen

ABS

DNV-GL

Lloyds Register of Shipping