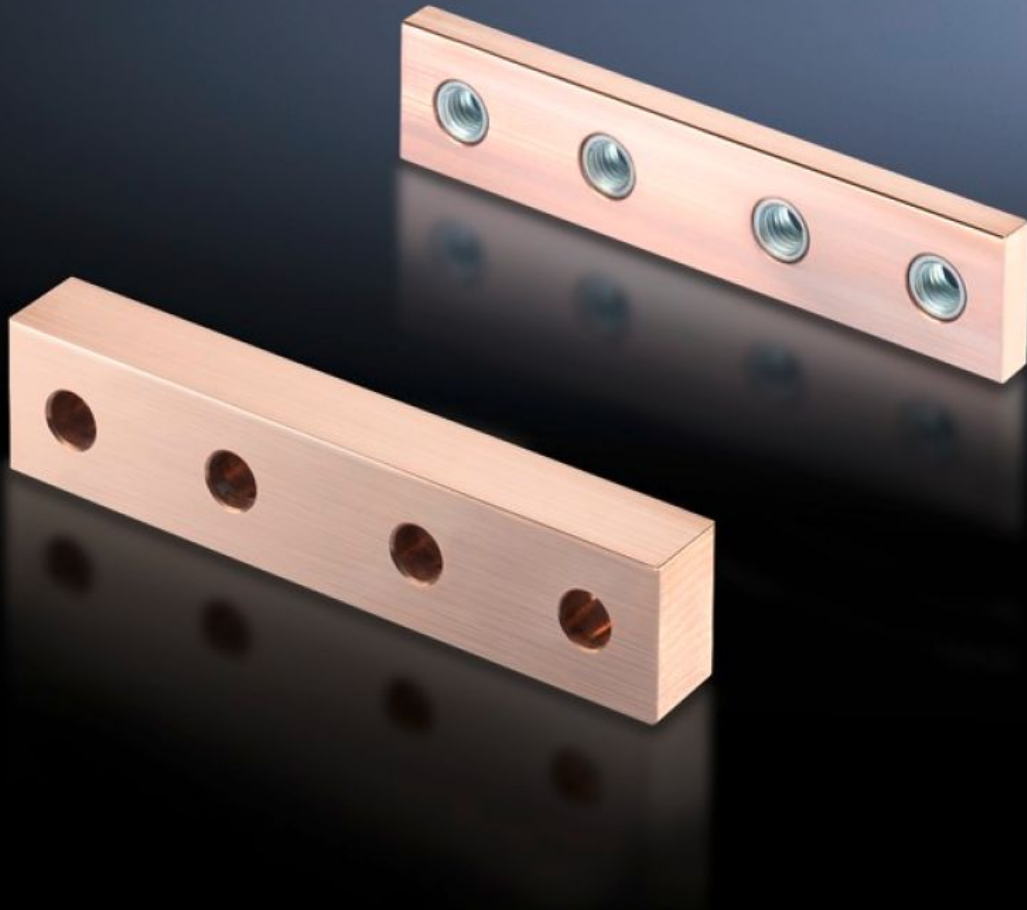


Rittal – Das System.

Schneller – besser – überall.



SV 9676.621 Längsverbinder

Stand: 13.05.2026 (Quelle: rittal.com/ch-de)

SCHALTSCHRÄNKE

STROMVERTEILUNG

KLIMATISIERUNG

IT-INFRASTRUKTUR

SOFTWARE & SERVICE

FRIEDHELM LOH GROUP



SV 9676.621 - Längsverbinder

Zur bohrungslosen Verbindung von Flat-PLS Sammelschienensystemen.

Eigenschaften

Artikel-Nr.	SV 9676.621
Einsatzgebiete	Zur bohrungslosen Verbindung von Flat-PLS Sammelschienensystemen.
Material	E-Cu
Schienen je Leiter	2
Passend für Sammelschienensystem	Flat-PLS 60 Flat-PLS 100
Verpackungseinheit	1 Stück
Nettogewicht	1,1 kg
Bruttogewicht	1,12 kg
Kupferanteil (kg/Stück)	1,12
Zolltarifnummer	74198090
ETIM 9	EC001900
ECLASS 8.0	27400613
Produktbeschreibung	SV Längsverbinder, für Sammelschiene B: 40-100 mm, (für 2 Teilleiter je Leiter)

Approbationen

Approbationen	ABS DNV Lloyds Register
Erklärungen	Konformitätserklärung Konformitätserklärung UK