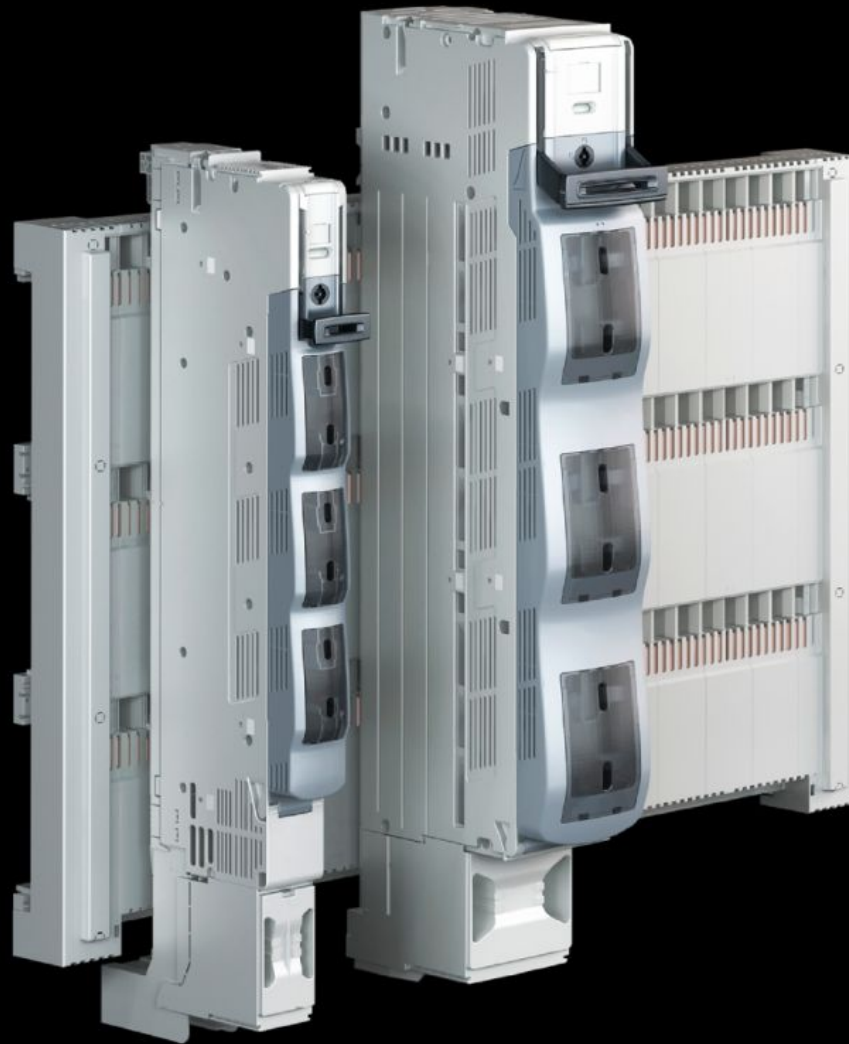


Rittal – Das System.

Schneller – besser – überall.



SV 9677.280

NH-Lasttrennschaltleiste

Stand: 13.05.2026 (Quelle: rittal.com/ch-de)



SCHALTSCHRÄNKE

STROMVERTEILUNG

KLIMATISIERUNG

IT-INFRASTRUKTUR

SOFTWARE & SERVICE

FRIEDHELM LOH GROUP

SV 9677.280 - NH-Lasttrennschaltleiste mit elektronischer Sicherungsüberwachung (ESÜ)

3-polig, für Schienensysteme mit 185 mm Mittenabstand.

Eigenschaften

Artikel-Nr.	SV 9677.280
Ausführung	3-polig schaltbar
Funktionsweise	Bedienerunabhängiges Schalten durch automatisches Sprungschaltwerk Sicheres Trennen der Kontakte durch Doppelunterbrechung
Material	Polyamid Brandverhalten gemäß UL 94-V0 Kontaktbahnen: partiell versilbertes Hartkupfer
Farbe	Chassis: RAL 7035 Deckel: RAL 7001 Griff: RAL 7016
Für NH-Größe	2
Für Schienensysteme mit Mittenabstand	185 mm
Leitungsabgang	unten
Anschlussart (elektrisch)	Schraube M12
Montageart	Schraubbefestigung
Polzahl	3-polig
Bemessungsbetriebsspannung	400 V, 3~
Bemessungsbetriebsstrom max.	400 A
Prüfgrundlage	IEC/DIN EN 60 947-3 DIN EN 60 269-2 (Sicherungseinsätze)
Abmessung	Breite: 100 mm Höhe: 941 mm

Eigenschaften

Anschluss von Rundleitern	6 - 240 mm ²
Passend für Sammelschienen	Höhe: 10 mm
Verpackungseinheit	1 Stück
Nettogewicht	14,32 kg
Bruttogewicht	14,54 kg
Kupferanteil (kg/Stück)	3,747
Zolltarifnummer	85043129
ETIM 9	EC001040
ECLASS 8.0	27371401
Produktbeschreibung	SV NH-Lasttrennschaltleiste, Gr. 2, 400 A, 400 V, 3-polig, Bolzen M12, 185 mm, Leitungsabgang unten, Schraubbefestigung

Approbationen

Erklärungen	Konformitätserklärung Konformitätserklärung UK
-------------	---