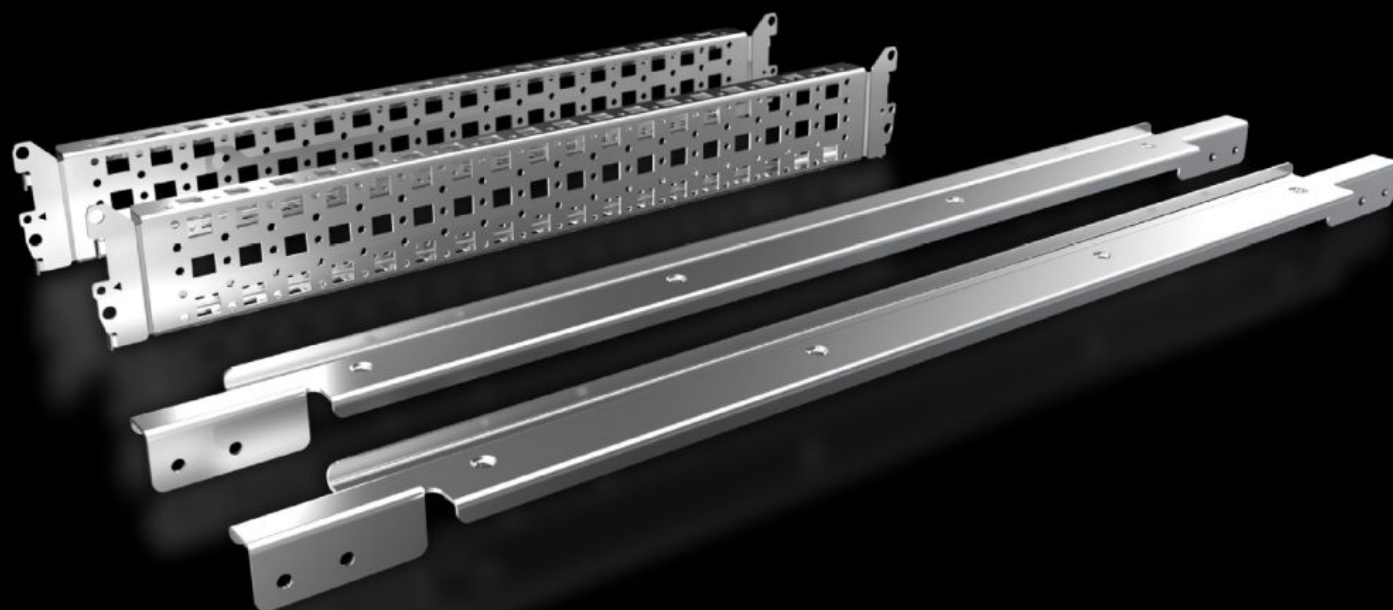


Rittal – Das System.

Schneller – besser – überall.



SV 9677.511 Systembefestigung

Stand: 07.05.2026 (Quelle: rittal.com/ch-de)



SCHALTSCHRÄNKE

STROMVERTEILUNG

KLIMATISIERUNG

IT-INFRASTRUKTUR

SOFTWARE & SERVICE

FRIEDHELM LOH GROUP

SV 9677.511 - Systembefestigung für VX, TS

Zur Befestigung von Sammelschienensystemen mit 185 mm Mittenabstand in Schaltschränken.

Eigenschaften

Artikel-Nr.	SV 9677.511
Produktbeschreibung	Zur Befestigung von Sammelschienensystemen mit 185 mm Mittenabstand im Schaltschrank.
Material	Stahlblech
Oberfläche	Verzinkt
Lieferumfang	2 Systembefestigungen (links/rechts) 2 Montage-Chassis Inkl. Befestigungsmaterial
Montagehinweis	Zur variablen Tiefenverstellung des Sammelschienensystems im Schaltschrank ist zusätzlich das System-Chassis 23 x 64 mm für VX (für innere Montageebene) erforderlich. Die Auswahl erfolgt entsprechend der Schranktiefe.
Passend für Breite	600 mm
Verpackungseinheit	1 Stück
Nettogewicht	3,24 kg
Bruttogewicht	3,44 kg
PCF/VE (Cradle-to-Gate)	13,1 kg CO2 eq (Cat B)
Hinweis zur PCF-Klasse	Kategorie B: PCF-Wert (Cradle-to-Gate) auf Basis des Produktgewichts näherungsweise berechnet und selbst deklariert
Zolltarifnummer	83024900
ETIM 9	EC002270
ECLASS 8.0	27400613
Produktbeschreibung	SV Systembefestigung für VX (B: 600 mm), für Sammelschienenhalter SV 9677500