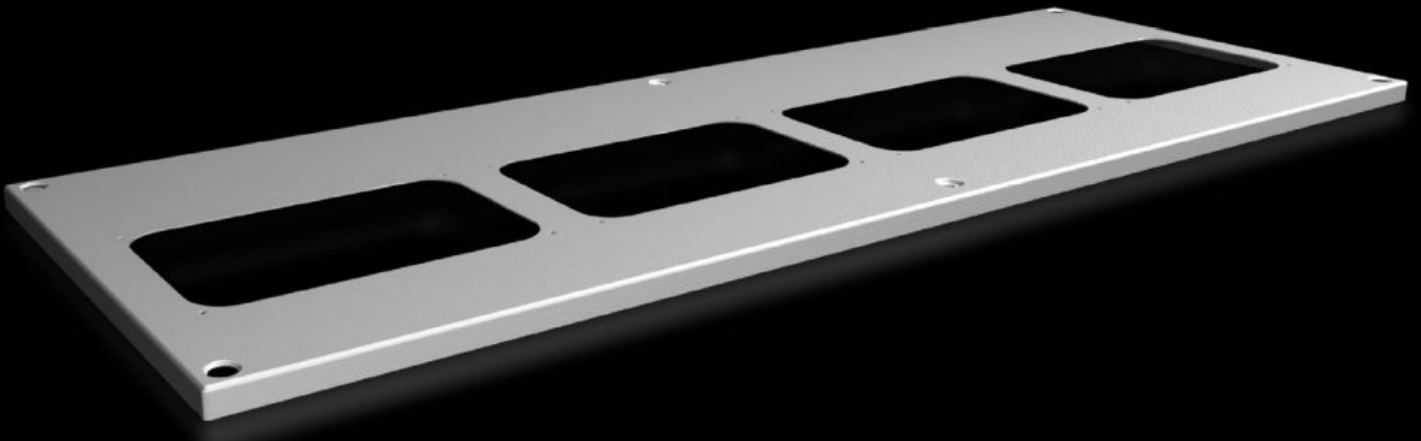


Rittal – Das System.

Schneller – besser – überall.



SV 9681.514

Dachblech für Kabeleinführungsflansche

Stand: 21.05.2026 (Quelle: rittal.com/ch-de)



SCHALTSCHRÄNKE

STROMVERTEILUNG

KLIMATISIERUNG

IT-INFRASTRUKTUR

SOFTWARE & SERVICE

FRIEDHELM LOH GROUP

SV 9681.514 - Dachblech für Kabeleinführungsflansche für VX, VX IT

Für Schränke ohne Dachblech sowie zum Austausch gegen das Serierendach anderer Schränke.

Eigenschaften

Artikel-Nr.	SV 9681.514
Produktbeschreibung	Für Schränke ohne Dachblech sowie zum Austausch gegen das Serierendach.
Material	Stahlblech, 1,5 mm
Oberfläche	Strukturlack
Farbe	RAL 7035
Lieferumfang	Inkl. Befestigungsmaterial
Anzahl benötigter Kabeleinführungsflansche	4
Passend für	Breite: = 1.100 mm Tiefe: = 400 mm
Verpackungseinheit	1 Stück
Nettogewicht	4,8 kg
Bruttogewicht	5,2 kg
PCF/VE (Cradle-to-Gate)	19,8 kg CO2 eq (Cat B)
Hinweis zur PCF-Klasse	Kategorie B: PCF-Wert (Cradle-to-Gate) auf Basis des Produktgewichts näherungsweise berechnet und selbst deklariert
Zolltarifnummer	94039910
ETIM 9	EC000744
ECLASS 8.0	27182405
Produktbeschreibung	SV Dachblech für VX, Breite x Tiefe: 1100x400 mm, für Kabeleinführungsflansch

Approbationen

Erklärungen

Konformitätserklärung UK