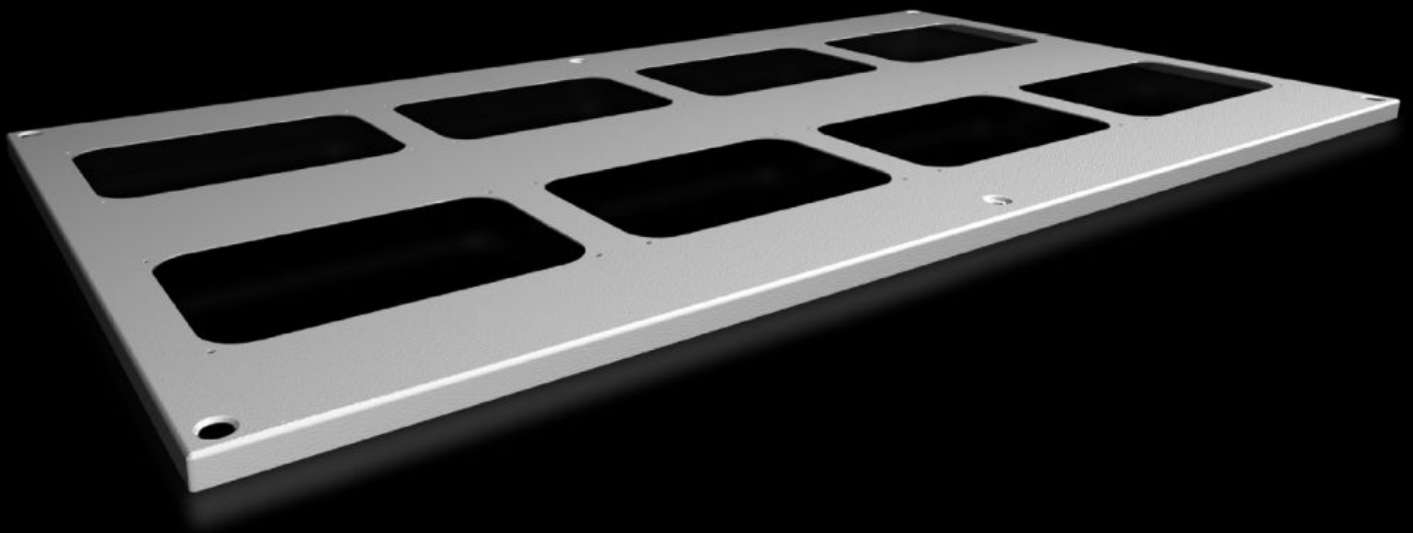


# Rittal – Das System.

Schneller – besser – überall.



## SV 9681.516

# Dachblech für Kabeleinführungsflansche

Stand: 13.05.2026 (Quelle: [rittal.com/ch-de](http://rittal.com/ch-de))



SCHALTSCHRÄNKE

STROMVERTEILUNG

KLIMATISIERUNG

IT-INFRASTRUKTUR

SOFTWARE & SERVICE

FRIEDHELM LOH GROUP

# SV 9681.516 - Dachblech für Kabeleinführungsflansche für VX, VX IT

Für Schränke ohne Dachblech sowie zum Austausch gegen das Serierendach anderer Schränke.

## Eigenschaften

Artikel-Nr.	SV 9681.516
Produktbeschreibung	Für Schränke ohne Dachblech sowie zum Austausch gegen das Serierendach.
Material	Stahlblech, 1,5 mm
Oberfläche	Strukturlack
Farbe	RAL 7035
Lieferumfang	Inkl. Befestigungsmaterial
Anzahl benötigter Kabeleinführungsflansche	8
Passend für	Breite: = 1.100 mm Tiefe: = 600 mm
Verpackungseinheit	1 Stück
Nettogewicht	6,3 kg
Bruttogewicht	6,7 kg
PCF/VE (Cradle-to-Gate)	25,5 kg CO2 eq (Cat B)
Hinweis zur PCF-Klasse	Kategorie B: PCF-Wert (Cradle-to-Gate) auf Basis des Produktgewichts näherungsweise berechnet und selbst deklariert
Zolltarifnummer	94039910
ETIM 9	EC000744
ECLASS 8.0	27182405
Produktbeschreibung	SV Dachblech für VX, Breite x Tiefe: 1100x600 mm, für Kabeleinführungsflansch

# Approbationen

---

Erklärungen

Konformitätserklärung UK