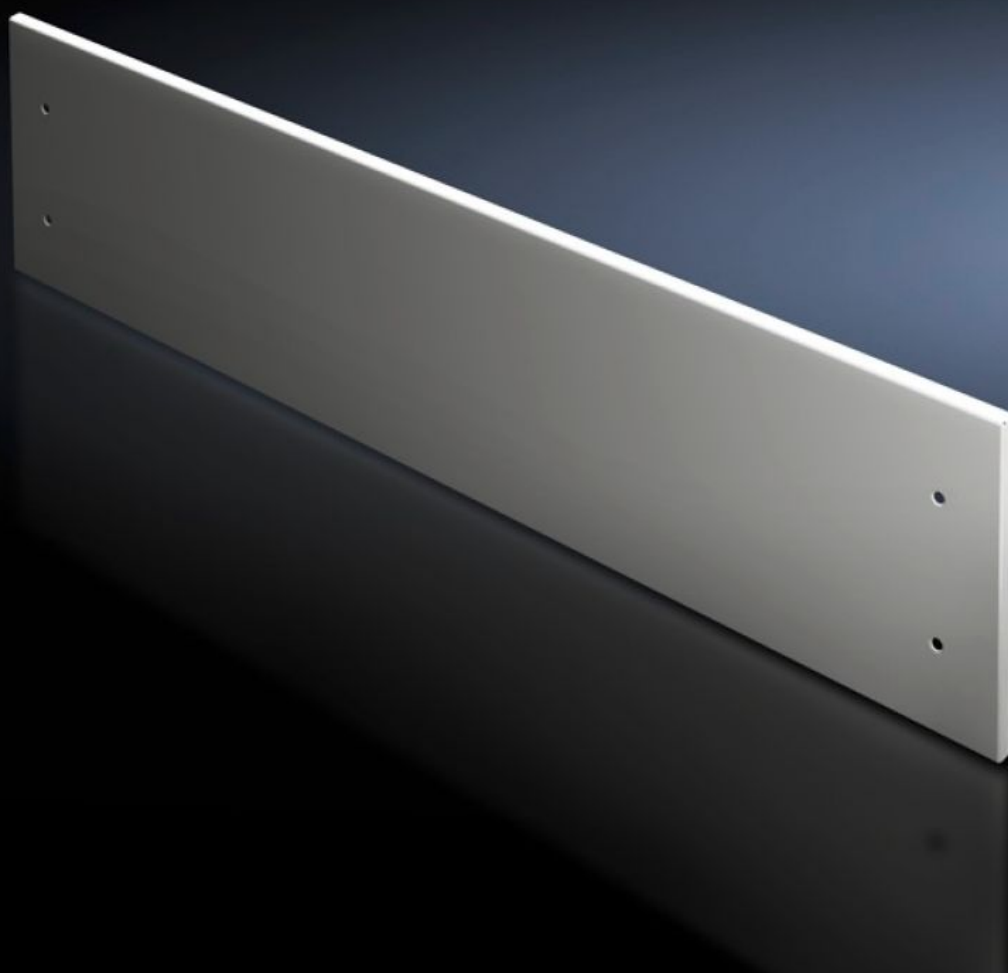


# Rittal – Das System.

Schneller – besser – überall.



## SV 9682.312

## Frontblende, oben, geschlossen

Stand: 09.01.2026 (Quelle: [rittal.com/ch-de](http://rittal.com/ch-de))



SCHALTSCHRÄNKE

STROMVERTEILUNG

KLIMATISIERUNG

IT-INFRASTRUKTUR

SOFTWARE & SERVICE

FRIEDHELM LOH GROUP

# SV 9682.312 - Frontblende, oben, geschlossen für VX

Als oberer Abschluss bei Verwendung von Teiltüren.

## Eigenschaften

Artikel-Nr.	SV 9682.312
Ausführung	geschlossen
Produktbeschreibung	Als oberer Abschluss der modularen Frontgestaltung bei Verwendung von Teiltüren. Die Frontblenden können von außen durch Lösen der Schrauben abgenommen werden. Der zur Montage erforderliche Trennsteg ist im Lieferumfang der angebrachten Teiltüren enthalten.
Material	Stahlblech, 1,5 mm
Oberfläche	Strukturlack
Farbe	RAL 7035
Lieferumfang	Inkl. Befestigungsmaterial
Abmessung	Höhe: 100 mm
Passend für	Breite: 1.200 mm
Verpackungseinheit	1 Stück
Nettogewicht	2.55
Bruttogewicht	2.705
Zolltarifnummer	83024200
EAN	4028177981409
ETIM 9	EC000456
ECLASS 8.0	27142423