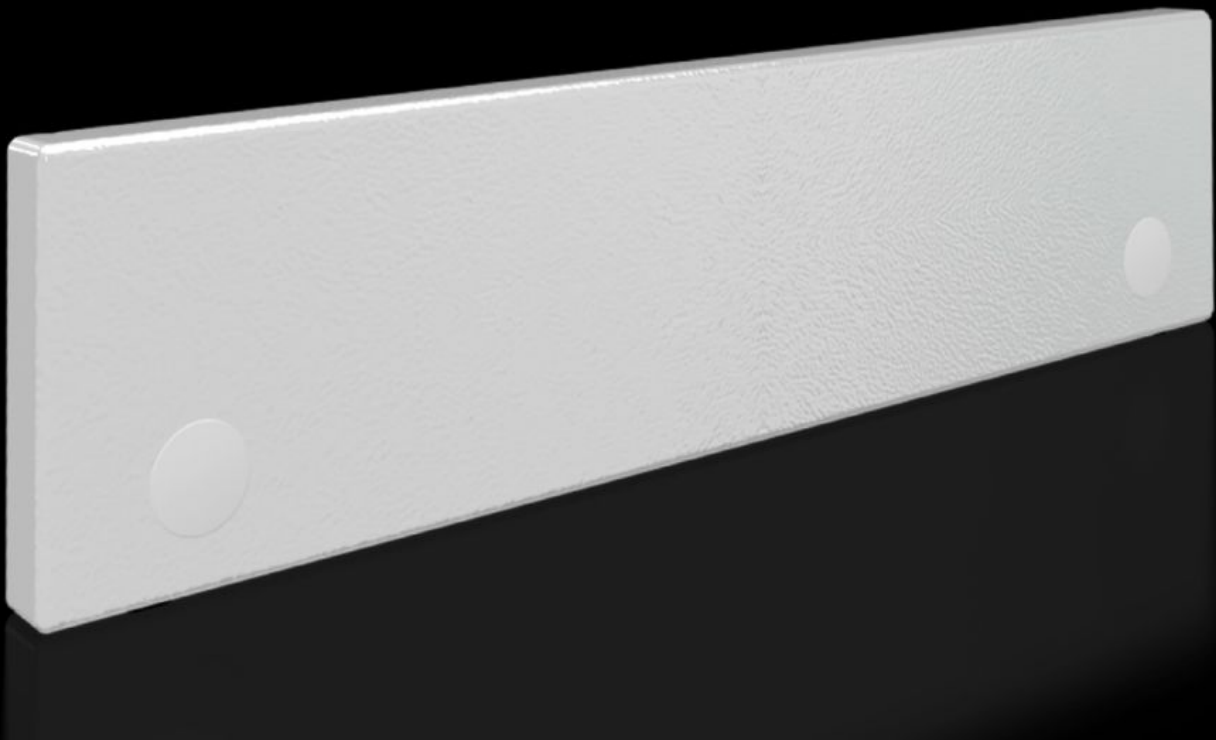


Rittal – Das System.

Schneller – besser – überall.



SV 9682.314

Frontblende, oben, geschlossen

Stand: 02.06.2026 (Quelle: rittal.com/ch-de)



SCHALTSCHRÄNKE

STROMVERTEILUNG

KLIMATISIERUNG

IT-INFRASTRUKTUR

SOFTWARE & SERVICE

FRIEDHELM LOH GROUP

SV 9682.314 - Frontblende, oben, geschlossen für VX

Als oberer Abschluss bei Verwendung von Teiltüren.



Eigenschaften

Artikel-Nr.	SV 9682.314
Ausführung	geschlossen
Produktbeschreibung	Als oberer Abschluss der modularen Frontgestaltung bei Verwendung von Teiltüren. Die Frontblenden können von außen durch Lösen der Schrauben abgenommen werden. Der zur Montage erforderliche Trennsteg ist im Lieferumfang der angebrachten Teiltüren enthalten.
Material	Stahlblech, 1,5 mm
Oberfläche	Strukturlack
Farbe	RAL 7035
Lieferumfang	Inkl. Befestigungsmaterial
Abmessung	Höhe: 100 mm
Passend für	Breite: = 400 mm
Verpackungseinheit	1 Stück
Nettogewicht	1 kg
Bruttogewicht	1,02 kg
PCF/VE (Cradle-to-Gate)	3,8 kg CO2 eq (Cat B)
Hinweis zur PCF-Klasse	Kategorie B: PCF-Wert (Cradle-to-Gate) auf Basis des Produktgewichts näherungsweise berechnet und selbst deklariert

Eigenschaften

Zolltarifnummer	83024200
ETIM 9	EC000456
ECLASS 8.0	27142423
Produktbeschreibung	SV Frontblende für VX, oben, IP 54, Breite x Höhe: 400x100 mm

Approbationen

Approbationen	UL + C-UL (listed) UL + C-UL - FTFA
Erklärungen	Konformitätserklärung UK
