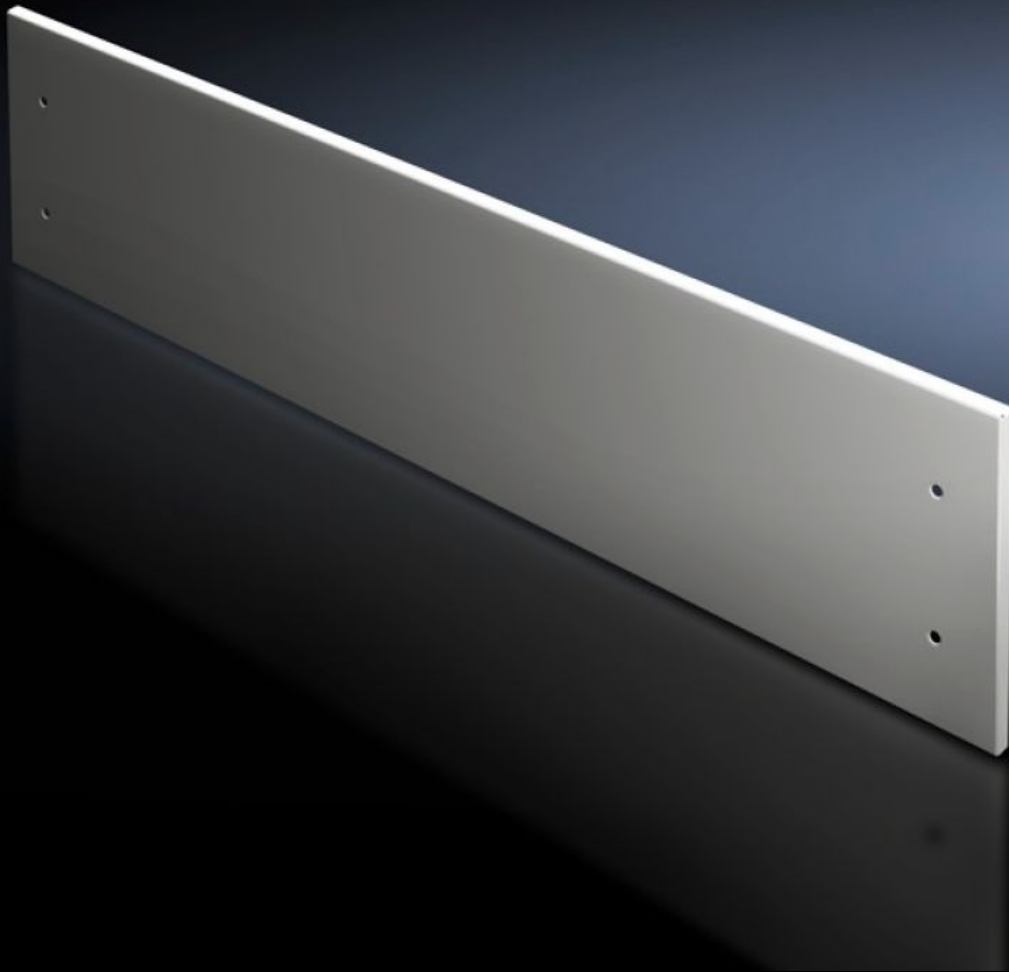


# Rittal – Das System.

Schneller – besser – überall.



## SV 9682.324

## Frontblende, oben, geschlossen

Stand: 03.06.2026 (Quelle: [rittal.com/ch-de](http://rittal.com/ch-de))



SCHALTSCHRÄNKE

STROMVERTEILUNG

KLIMATISIERUNG

IT-INFRASTRUKTUR

SOFTWARE & SERVICE

FRIEDHELM LOH GROUP

# SV 9682.324 - Frontblende, oben, geschlossen für VX

Als oberer Abschluss bei Verwendung von Teiltüren.



## Eigenschaften

Artikel-Nr.	SV 9682.324
Ausführung	geschlossen
Produktbeschreibung	Als oberer Abschluss der modularen Frontgestaltung bei Verwendung von Teiltüren. Die Frontblenden können von außen durch Lösen der Schrauben abgenommen werden. Der zur Montage erforderliche Trennsteg ist im Lieferumfang der angebrachten Teiltüren enthalten.
Material	Stahlblech, 1,5 mm
Oberfläche	Strukturlack
Farbe	RAL 7035
Lieferumfang	Inkl. Befestigungsmaterial
Abmessung	Höhe: 300 mm
Passend für	Breite: = 400 mm
Verpackungseinheit	1 Stück
Nettogewicht	1,96 kg
Bruttogewicht	2,28 kg
PCF/VE (Cradle-to-Gate)	8,6 kg CO2 eq (Cat B)
Hinweis zur PCF-Klasse	Kategorie B: PCF-Wert (Cradle-to-Gate) auf Basis des Produktgewichts näherungsweise berechnet und selbst deklariert
Zolltarifnummer	83024200

# Eigenschaften

---

ETIM 9	EC000456
ECLASS 8.0	27142423
Produktbeschreibung	SV Frontblende für VX, oben, IP 54, Breite x Höhe: 400x300 mm

---

# Approbationen

---

Approbationen	DNV Lloyds Register UL + C-UL (listed) UL + C-UL - FTFA
Erklärungen	Konformitätserklärung UK

---