

Rittal – Das System.

Schneller – besser – überall.



SV 9683.308

Leistungsschalter-Tragschiene

Stand: 06.04.2026 (Quelle: rittal.com/ch-de)



SCHALTSCHRÄNKE

STROMVERTEILUNG

KLIMATISIERUNG

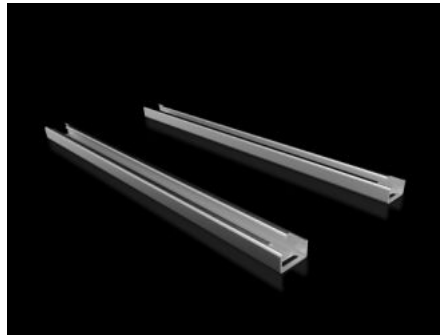
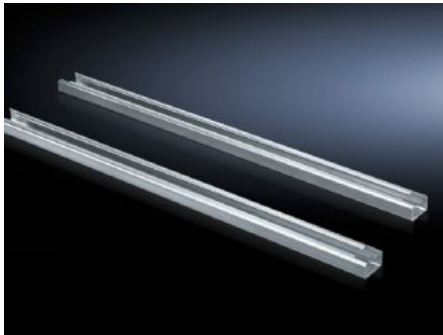
IT-INFRASTRUKTUR

SOFTWARE & SERVICE

FRIEDHELM LOH GROUP

SV 9683.308 - Leistungsschalter-Tragschiene

Zum Aufbau von offenen Leistungsschaltern (ACB) in Funktionsräumen.



Eigenschaften

Artikel-Nr.	SV 9683.308
Produktbeschreibung	Zum Aufbau von offenen Leistungsschaltern (ACB) in Funktionsräumen.
Material	Stahlblech, 2,5 mm
Oberfläche	Verzinkt
Lieferumfang	Inkl. Befestigungsmaterial
Länge	696 mm
Abmessung	Länge: 696 mm
Passend für	Breite: = 800 mm
Verpackungseinheit	2 Stück
Nettogewicht	3,7 kg
Bruttogewicht	3,9 kg
PCF/VE (Cradle-to-Gate)	15,2 kg CO2 eq (Cat B)
Hinweis zur PCF-Klasse	Kategorie B: PCF-Wert (Cradle-to-Gate) auf Basis des Produktgewichts näherungsweise berechnet und selbst deklariert
Zolltarifnummer	73269098
ETIM 9	EC002936
ECLASS 8.0	27400613

Eigenschaften

Produktbeschreibung

SV Leistungsschalter-Tragschiene ACB für VX (Breite: 800 mm)

Approbationen

Erklärungen

Konformitätserklärung UK