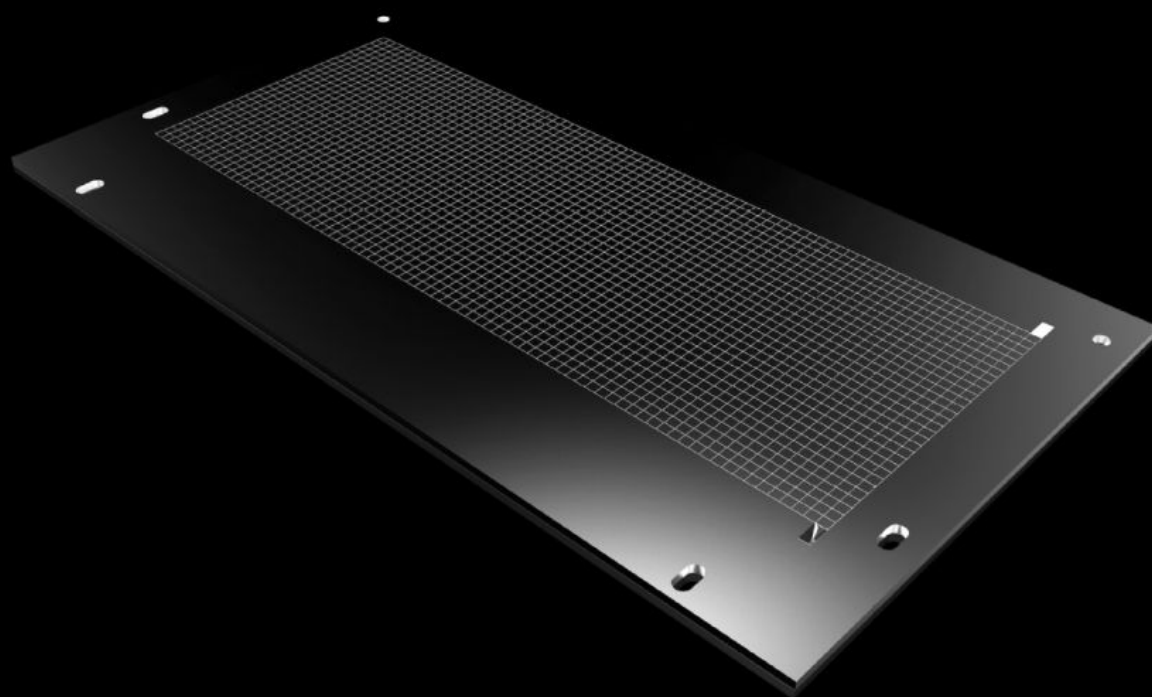


Rittal – Das System.

Schneller – besser – überall.



SV 9683.506 Kunststoff-Flanschplatte

Stand: 22.01.2026 (Quelle: [rittal.com/ch-de](https://www.rittal.com/ch-de))



SCHALTSCHRÄNKE

STROMVERTEILUNG

KLIMATISIERUNG

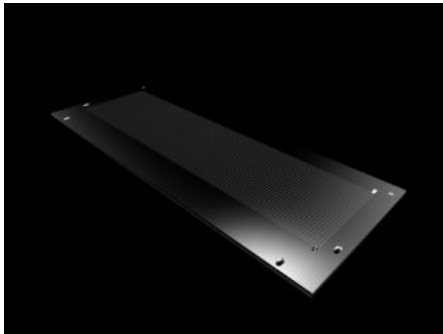
IT-INFRASTRUKTUR

SOFTWARE & SERVICE

FRIEDHELM LOH GROUP

SV 9683.506 - Kunststoff-Flanschplatte für Funktionsraumteiler

Zur Abdeckung der Funktionsraumteiler mit Durchführung.



Eigenschaften

Artikel-Nr.	SV 9683.506
Produktbeschreibung	Zur Abdeckung der Funktionsraumteiler mit Durchführung.
Material	ABS
Farbe	Ähnlich RAL 9005
Lieferumfang	Inkl. Befestigungsmaterial
Abmessung	Breite: 450 mm Höhe: 251 mm
Verpackungseinheit	2 Stück
Nettogewicht	0.98
Bruttogewicht	1.04
Zolltarifnummer	39269097
EAN	4028177937703
ETIM 9	EC000211
ECLASS 8.0	27400613

Approbationen

Erklärungen

Konformitätserklärung UK