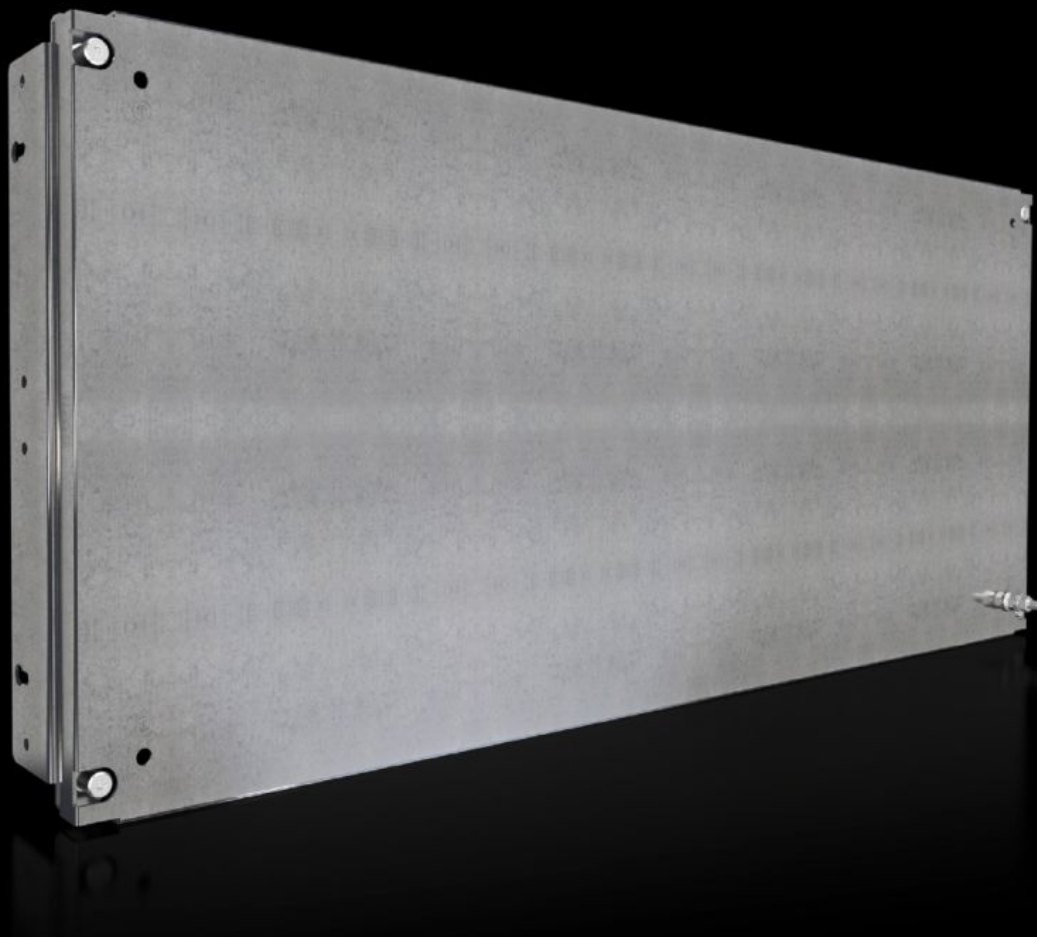


# Rittal – Das System.

Schneller – besser – überall.



## SV 9683.604 Teilmontageplatte

Stand: 14.02.2026 (Quelle: [rittal.com/ch-de](http://rittal.com/ch-de))



SCHALTSCHRÄNKE

STROMVERTEILUNG

KLIMATISIERUNG

IT-INFRASTRUKTUR

SOFTWARE & SERVICE

FRIEDHELM LOH GROUP

# SV 9683.604 - Teilmontageplatte für Funktionsraum-Seitenwand

Mit und ohne Durchführung, zur direkten Befestigung an der Funktionsraum-Seitenwand.

## Eigenschaften

Artikel-Nr.	SV 9683.604
Ausführung	geschlossen
Produktbeschreibung	Zur direkten Befestigung an der Funktionsraum-Seitenwand für innere Unterteilung. Universeller Innenausbau mit Schalt- und Steuergeräten. Herstellung von zusätzlichen Montageebenen. In Kombination mit Funktionsraumteilern und Seitenwand ist eine innere Unterteilung nach Form 1 bis 4 möglich.
Material	Stahlblech, 2 mm
Oberfläche	Verzinkt
Lieferumfang	Inkl. Haltewinkel und Befestigungsmaterial
Für Funktionsraumhöhe	400 mm
Abmessung	Breite: 902 mm Höhe: 393 mm
Passend für	Breite: = 1.000 mm
Verpackungseinheit	1 Stück
Nettogewicht	7.5
Bruttogewicht	8
PCF/VE (Cradle-to-Gate)	30,5 kg CO2 eq (Cat B)
Hinweis zur PCF-Klasse	Kategorie B: PCF-Wert (Cradle-to-Gate) auf Basis des Produktgewichts näherungsweise berechnet und selbst deklariert
Zolltarifnummer	94039910
EAN	4028177935044
ETIM 9	EC000213

# Eigenschaften

---

ECLASS 8.0

27400613

# Approbationen

---

Erklärungen

Konformitätserklärung UK