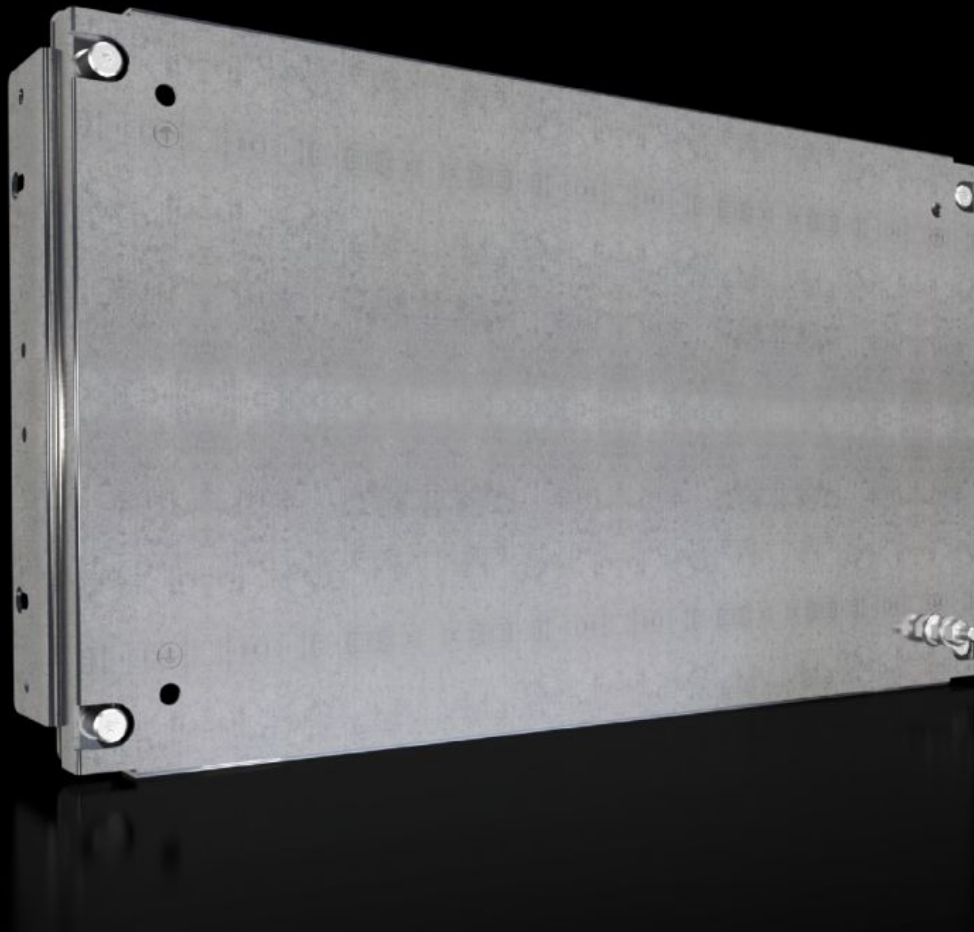


# Rittal – Das System.

Schneller – besser – überall.



## SV 9683.663

# Teilmontageplatte

Stand: 06.05.2026 (Quelle: [rittal.com/ch-de](http://rittal.com/ch-de))



SCHALTSCHRÄNKE

STROMVERTEILUNG

KLIMATISIERUNG

IT-INFRASTRUKTUR

SOFTWARE & SERVICE

FRIEDHELM LOH GROUP

# SV 9683.663 - Teilmontageplatte für Funktionsraum-Seitenwand

Mit und ohne Durchführung, zur direkten Befestigung an der Funktionsraum-Seitenwand.

## Eigenschaften

Artikel-Nr.	SV 9683.663
Ausführung	geschlossen
Produktbeschreibung	Zur direkten Befestigung an der Funktionsraum-Seitenwand für innere Unterteilung. Universeller Innenausbau mit Schalt- und Steuergeräten. Herstellung von zusätzlichen Montageebenen. In Kombination mit Funktionsraumteilern und Seitenwand ist eine innere Unterteilung nach Form 1 bis 4 möglich.
Material	Stahlblech, 2 mm
Oberfläche	Verzinkt
Lieferumfang	Inkl. Haltewinkel und Befestigungsmaterial
Für Funktionsraumhöhe	300 mm
Abmessung	Breite: 502 mm Höhe: 293 mm
Passend für	Breite: = 600 mm
Verpackungseinheit	1 Stück
Nettogewicht	2,82 kg
Bruttogewicht	3,64 kg
PCF/VE (Cradle-to-Gate)	13,9 kg CO2 eq (Cat B)
Hinweis zur PCF-Klasse	Kategorie B: PCF-Wert (Cradle-to-Gate) auf Basis des Produktgewichts näherungsweise berechnet und selbst deklariert
Zolltarifnummer	94039910
ETIM 9	EC000213
ECLASS 8.0	27400613

# Eigenschaften

---

Produktbeschreibung

SV Teilmontageplatte, Breite x Höhe: 502x293 mm, geschlossen, für VX (B: 600 mm)

# Approbationen

---

Erklärungen

Konformitätserklärung UK