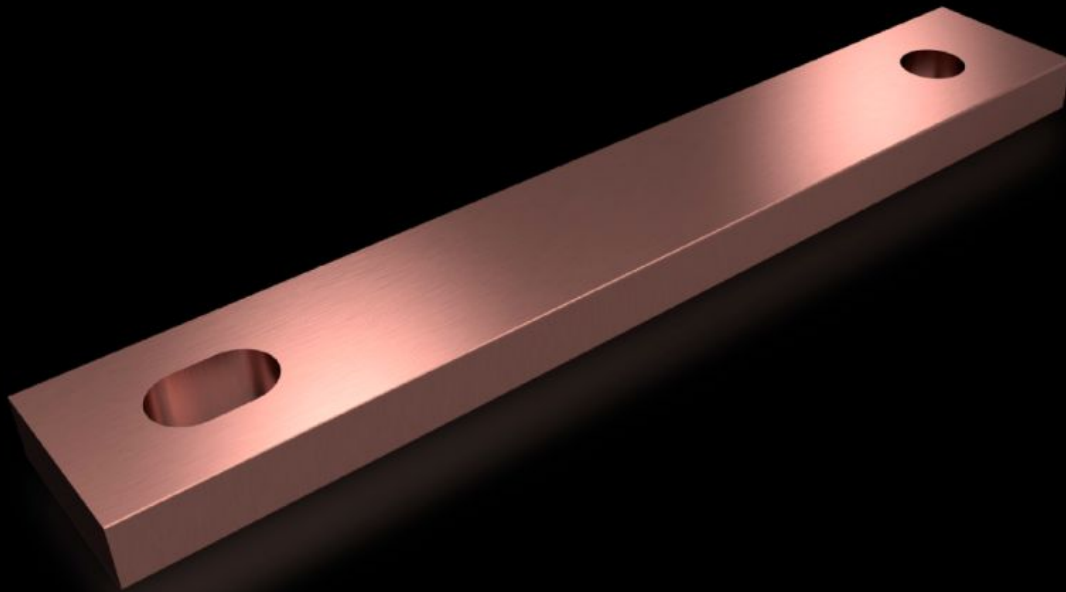


# Rittal – Das System.

Schneller – besser – überall.



## SV 9686.539

## PE/PEN-Anreihlasche E-Cu

Stand: 22.06.2026 (Quelle: [rittal.com/ch-de](http://rittal.com/ch-de))



SCHALTSCHRÄNKE

STROMVERTEILUNG

KLIMATISIERUNG

IT-INFRASTRUKTUR

SOFTWARE & SERVICE

FRIEDHELM LOH GROUP

# SV 9686.539 - PE/PEN-Anreihlasche E-Cu

Die PE/PEN-Kombination, bestehend aus Sammelschiene, Haltewinkel und Anreihlasche, ermöglicht einen typgeprüften Aufbau nach IEC 61 439-1.

## Eigenschaften

Artikel-Nr.	SV 9686.539
Produktbeschreibung	Zur Verbindung der Sammelschienen von Schrank zu Schrank.
Material	E-Cu
Abmessung	Länge: 180 mm
Querschnitt	30 mm x 10 mm
Verpackungseinheit	2 Stück
Nettogewicht	0,96 kg
Bruttogewicht	0,97 kg
Kupferanteil (kg/Stück)	0,46
Zolltarifnummer	74198090
ETIM 9	EC002270
ECLASS 8.0	27409221
Produktbeschreibung	SV PE/PEN-Anreihlasche E-Cu, Breite x Höhe: 30x10 mm, L: 180 mm

## Approbationen

Approbationen	UL + C-UL (listed)
---------------	--------------------