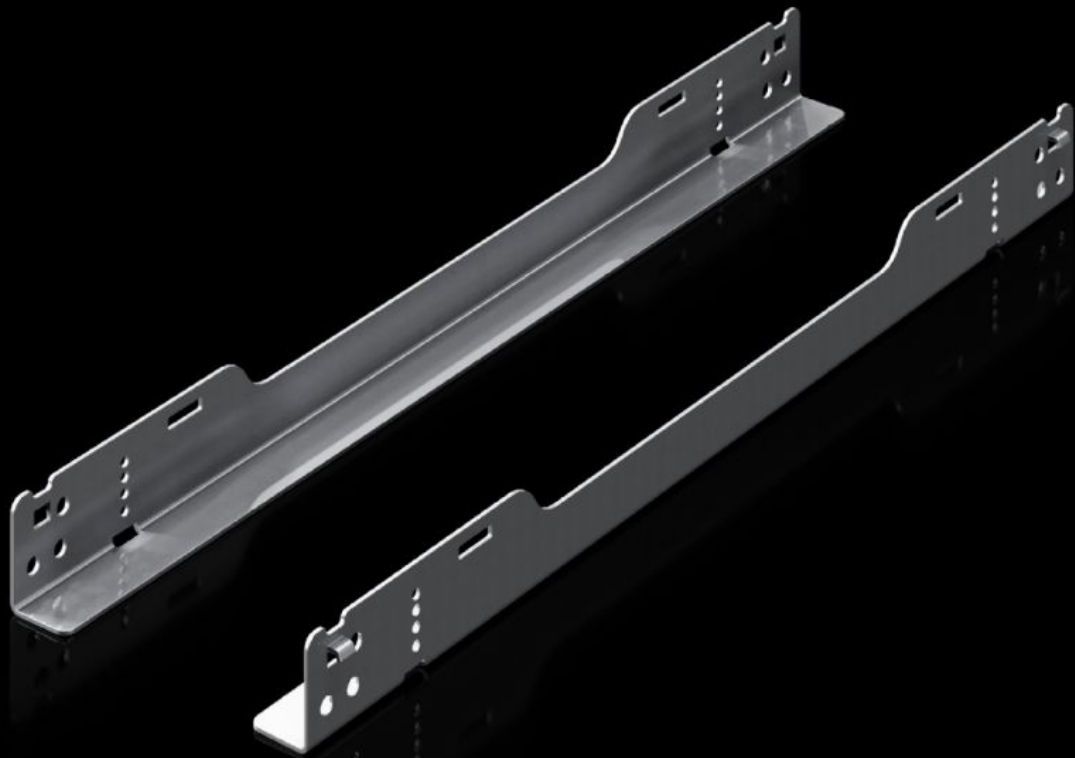


# Rittal – Das System.

Schneller – besser – überall.



## SV 9692.050 Gleitschiene

Stand: 30.04.2026 (Quelle: [rittal.com/ch-de](http://rittal.com/ch-de))

SCHALTSCHRÄNKE

STROMVERTEILUNG

KLIMATISIERUNG

IT-INFRASTRUKTUR

SOFTWARE & SERVICE

FRIEDHELM LOH GROUP



# SV 9692.050 - Gleitschiene VX ESS

Zur Aufnahme von Einschub Batterien.

## Eigenschaften

Artikel-Nr.	SV 9692.050
Material	Stahlblech, 2 mm, verzinkt
Lieferumfang	Inkl. Lochband Inkl. Befestigungsmaterial
Länge	313,9 mm
Belastbarkeit (statisch)	120 kg 1'200 N
Passend für	Gehäusetyp: VX CS Toptec Tiefe: 600 mm
Verpackungseinheit	10 Stück
Nettogewicht	3,6 kg
Bruttogewicht	3,7 kg
PCF/VE (Cradle-to-Gate)	9,09 kg CO2 eq (Cat B)
Hinweis zur PCF-Klasse	Kategorie B: PCF-Wert (Cradle-to-Gate) auf Basis des Produktgewichts näherungsweise berechnet und selbst deklariert
Zolltarifnummer	73269098
ETIM 9	EC002620
Produktbeschreibung	VX ESS Gleitschiene L: 313,9 mm, für Schrank T: 600 mm