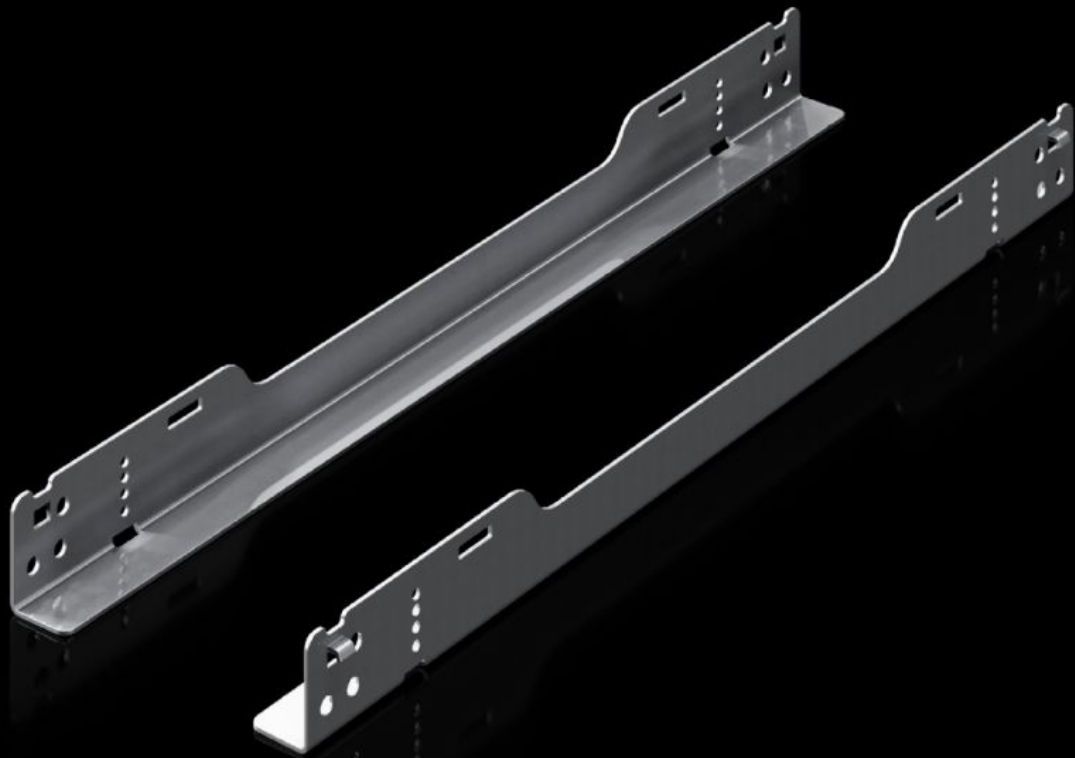


Rittal – Das System.

Schneller – besser – überall.



SV 9692.051 Gleitschiene

Stand: 30.04.2026 (Quelle: rittal.com/ch-de)

SCHALTSCHRÄNKE

STROMVERTEILUNG

KLIMATISIERUNG

IT-INFRASTRUKTUR

SOFTWARE & SERVICE

FRIEDHELM LOH GROUP



SV 9692.051 - Gleitschiene VX ESS

Zur Aufnahme von Einschub Batterien.

Eigenschaften

| | |
|--------------------------|---|
| Artikel-Nr. | SV 9692.051 |
| Produktbeschreibung | Zur Aufnahme von Einschub Batterien. |
| Material | Stahlblech, 2 mm, verzinkt |
| Lieferumfang | Inkl. Lochband Inkl. Befestigungsmaterial |
| Länge | 513,9 mm |
| Belastbarkeit (statisch) | 120 kg 1'200 N |
| Passend für | Gehäusotyp: VX CS Toptec Tiefe: 800 mm |
| Verpackungseinheit | 10 Stück |
| Nettogewicht | 5,3 kg |
| Bruttogewicht | 5,347 kg |
| PCF/VE (Cradle-to-Gate) | 13,31 kg CO2 eq (Cat B) |
| Hinweis zur PCF-Klasse | Kategorie B: PCF-Wert (Cradle-to-Gate) auf Basis des Produktgewichts näherungsweise berechnet und selbst deklariert |
| Zolltarifnummer | 73269098 |
| ETIM 9 | EC002620 |
| Produktbeschreibung | VX ESS Gleitschiene L: 513,9 mm, für Schrank T: 800 mm |