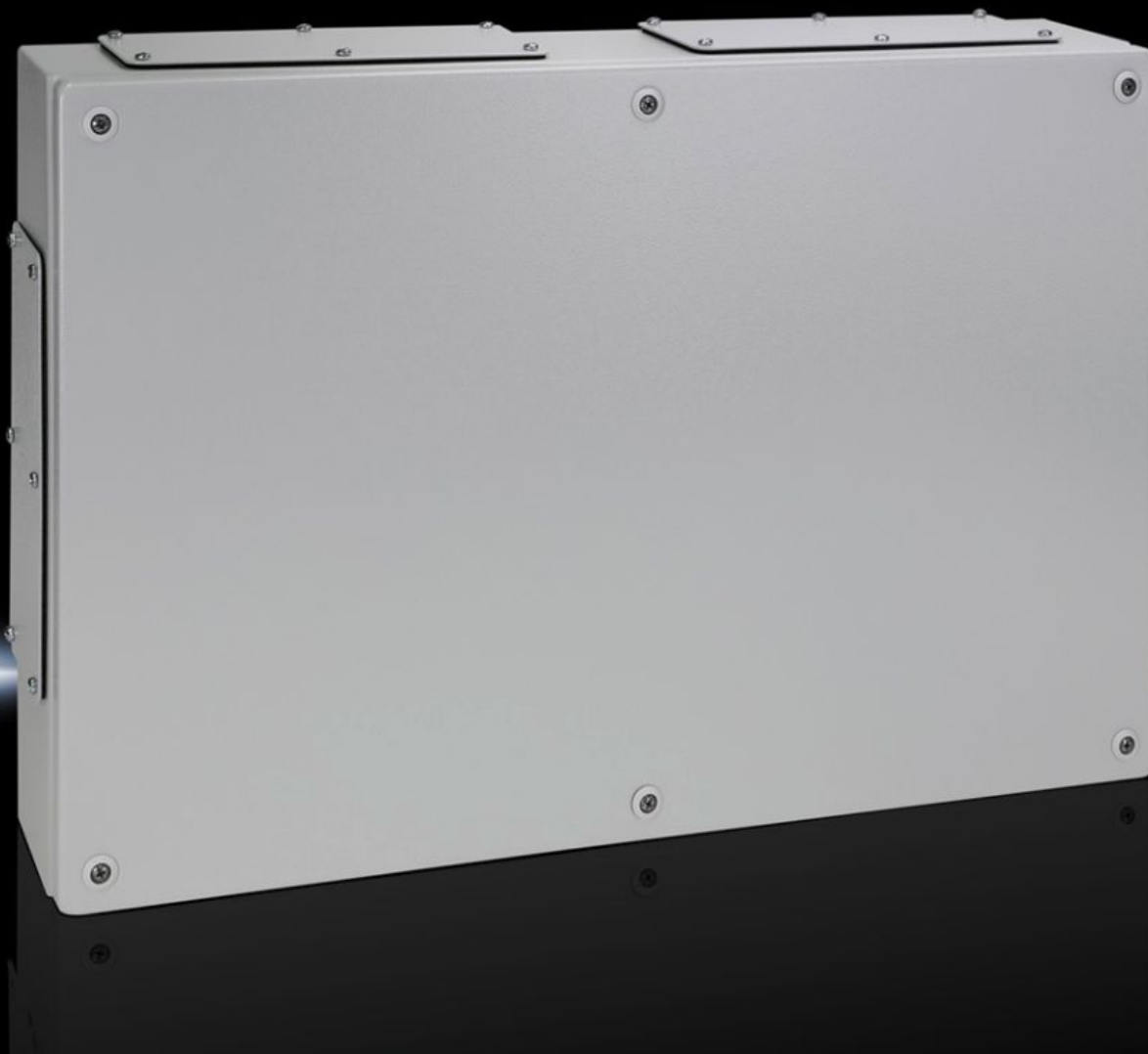
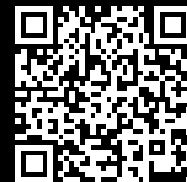


Rittal – The System.

Faster – better – everywhere.



KL 1540.510

Boîtiers de jonction KL

État: 09.05.2026 (La source: rittal.com/ch-fr)

ENCLOSURES

POWER DISTRIBUTION

CLIMATE CONTROL

IT INFRASTRUCTURE

SOFTWARE & SERVICES

FRIEDHELM LOH GROUP



KL 1540.510 - Boîtiers de jonction KL avec plaque passe-câbles

Boîtier laqué avec couvercle en tôle d'acier, avec plaque passe-câbles. Indice de protection IP 55.



Caractéristiques

Référence	KL 1540.510
Matériau	Coffret : tôle d'acier Couvercle : tôle d'acier, joint polyuréthane moulé « in situ » sur tout le pourtour
Finition	Coffret et couvercle : apprêt par trempé électrophorèse, revêtement poudre extérieur, laque texturée
Couleur	RAL 7035
Composition de la livraison	Boîtier avec couvercle Dispositif de verrouillage rapide avec douilles en plastique Plaques passe-câbles en tôle d'acier avec joints et matériel de fixation
Protection category NEMA	NEMA 12
Indice de protection IP selon CEI 60 529	IP 55
Code IK	IK08
Dimensions	Largeur: 600 mm Hauteur: 400 mm Profondeur: 120 mm
Épaisseur du couvercle	1,25 mm

Caractéristiques

Épaisseur du coffret	1,38 mm
Plaques passe-câbles	: 1 + 1 Size of gland plate for bus enclosures, position left/right: 2 : 2 + 2 Size of gland plate for bus enclosures, position top/bottom: 2
Matériau de base	Tôle d'acier
Unité d'emballage	1 p.
Poids net	8,66 kg
Poids brut	9,316 kg
Numéro du tarif douanier	73269098
ECLASS 8.0	27180101
Description produit	KL Boîtier de jonction, LHP : 600 x 400 x 120 mm, en tôle d'acier, sans plaque de montage, avec couvercle, plaque passe-câbles

Approbation

Approbation	Bureau Veritas DNV Lloyds Register UL + C-UL (listed)
Explications	Déclaration de conformité UK