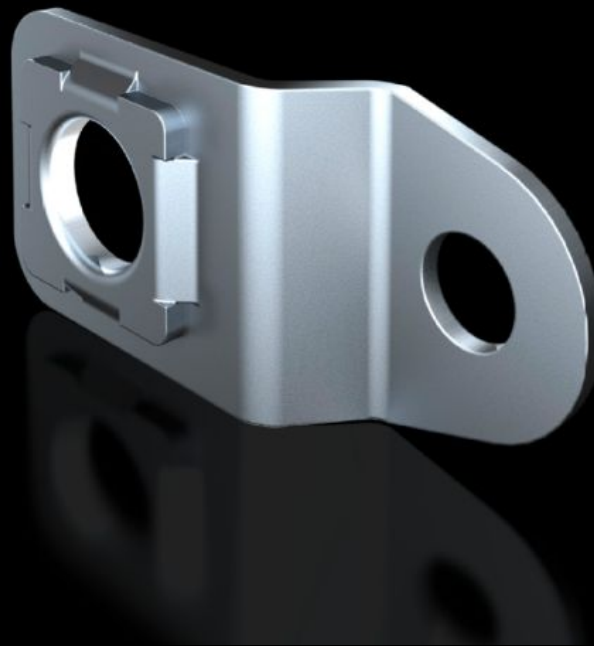


**Rittal – The System.**

Faster – better – everywhere.



**SZ 1590.010**

**Patte de fixation murale**

État: 11.05.2026 (La source: [rittal.com/ch-fr](http://rittal.com/ch-fr))

ENCLOSURES

POWER DISTRIBUTION

CLIMATE CONTROL

IT INFRASTRUCTURE

SOFTWARE & SERVICES

FRIEDHELM LOH GROUP



# SZ 1590.010 - Patte de fixation murale pour coffrets et boîtiers AX en tôle d'acier, KX en tôle d'acier, AX IT, EL

Pour la fixation de coffrets et de boîtiers en tôle d'acier AX et KX.

## Caractéristiques

Référence	SZ 1590.010
Description produit	Pour la fixation de coffrets et de boîtiers en tôle d'acier AX et KX.
Avantages	Vissage direct depuis l'arrière à l'aide de vis perceuses auto-taraudeuses dans les empreintes de l'enveloppe
Matériau	Tôle d'acier zinguée
Composition de la livraison	Matériel de fixation inclus
Ecartement du mur	10 mm
Convient à	Type de coffret: AX en tôle d'acier KX tôle d'acier Coffrets muraux AX en 3 parties
Type selon la norme UL 50E	Type 1 Type 3R Type 4 Type 12
Unité d'emballage	4 p.
Poids net	0,132 kg
Poids brut	0,168 kg
Empreinte carbone/UE (sortie d'usine)	0,5 kg CO2 eq (Cat B)
Remarque sur la classification de l'empreinte carbone	Catégorie B : empreinte carbone (sortie d'usine) auto-déclarée calculée approximativement sur la base du poids du produit
Numéro du tarif douanier	83025000
ETIM 9	EC002625
ETIM 8	EC002625

# Caractéristiques

---

ECLASS 8.0

27189234

---

Description produit

SZ Patte de fixation murale, pour coffrets AX et KX en tôle d'acier, écartement du mur : 10 mm

# Approbation

---

Approbation

DNV

UL + C-UL - FTTA