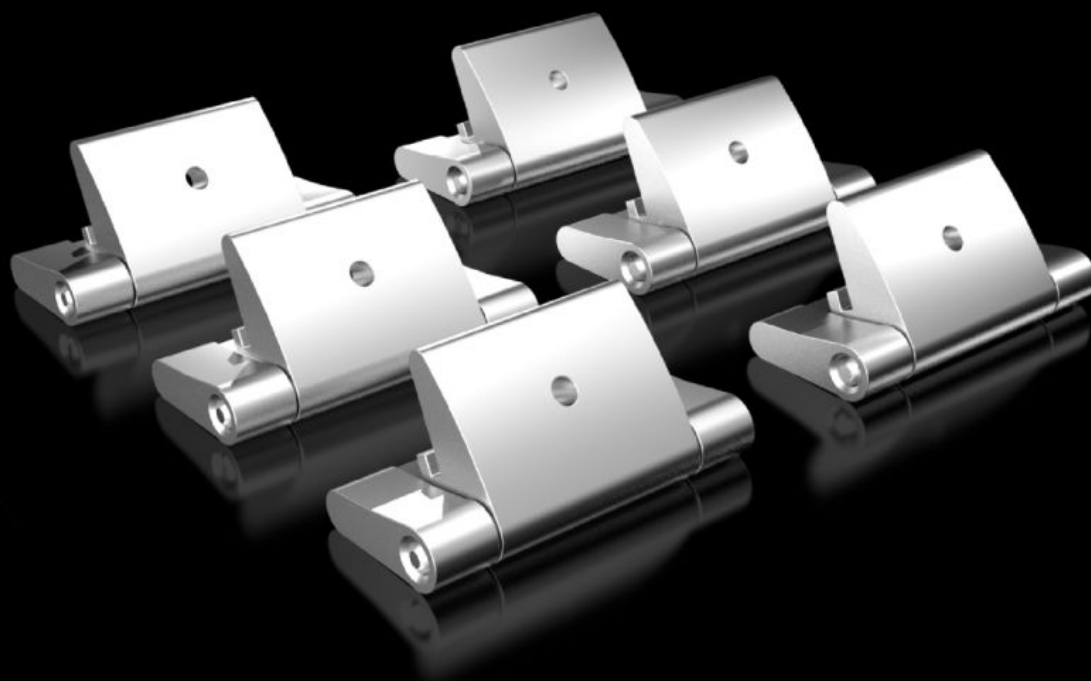


Rittal – The System.

Faster – better – everywhere.



KX 1592.220

Charnières de couvercle

État: 11.04.2026 (La source: rittal.com/ch-fr)

ENCLOSURES

POWER DISTRIBUTION

CLIMATE CONTROL

IT INFRASTRUCTURE

SOFTWARE & SERVICES

FRIEDHELM LOH GROUP



KX 1592.220 - Charnières de couvercle pour boîtiers de jonction KX

La charnière de recouvrement peut être vissée sur tout le pourtour sur la gouttière de protection du coffret et sur le rebord du couvercle. Les positions des perçages de fixation sont marquées donc pas besoin de mesurer et de tracer. Pour augmenter l'angle d'ouverture de la porte jusqu'à 180°.

Caractéristiques

Référence	KX 1592.220
Description produit	La charnière de recouvrement peut être vissée sur tout le pourtour sur la gouttière de protection du coffret et sur le rebord du couvercle. Les positions des perçages de fixation sont marquées, la mesure et le traçage sont superflus.
Matériau	Fonte de zinc
Composition de la livraison	Charnières de couvercle Obturateurs Matériel de fixation inclus
Remarque	Pour un angle d'ouverture de la porte jusqu'à 180°
Unité d'emballage	6 p.
Poids net	0,156 kg
Poids brut	0,165 kg
Numéro du tarif douanier	83021000
ETIM 9	EC001167
ETIM 8	EC001167
ECLASS 8.0	27409219
Description produit	KX Charnières de couvercle en fonte de zinc pour boîtiers électriques KX

Approbation

Approbation

UL + C-UL - FTTA