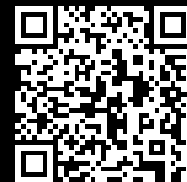


# Rittal – The System.

Faster – better – everywhere.



## DK 2094.400

### Ensemble de visserie 19" à enficher

État: 29.01.2026 (La source: [rittal.com/ch-fr](http://rittal.com/ch-fr))

ENCLOSURES

POWER DISTRIBUTION

CLIMATE CONTROL

IT INFRASTRUCTURE

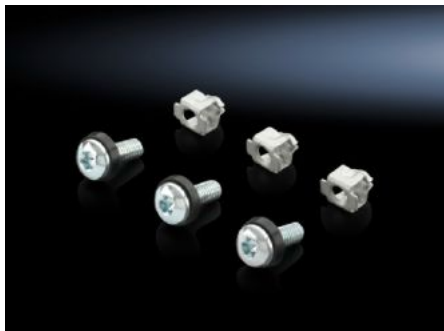
SOFTWARE & SERVICES

FRIEDHELM LOH GROUP



# DK 2094.400 - Ensemble de visserie 19" à enficher

Constitué d'un écrou à expansion inséré dans une perforation de fixation carrée à l'avant puis bloqué à l'aide de la vis de fixation.



## Caractéristiques

Référence	DK 2094.400
Modèle	Taille du trou de fixation 9,5 x 9,5 mm
Description produit	La liaison vissée est constituée d'un écrou à expansion qu'il suffit d'insérer dans une perforation carrée prévue à l'avant puis de le bloquer à l'aide de la vis de fixation. En serrant la vis, la cage de l'écrou s'élargit et fixe ainsi les éléments. Zone de serrage de 1,2 à 4,5 mm. Vis à tête ronde empreinte étoile, taille 30.
Matériau	Tôle d'acier
Finition	Zinguée
Composition de la livraison	Vis à tête plate Écrous à expansion Rondelles en matière plastique
Dimensions	Filetage: M6 Longueur du filetage: 16 mm
Unité d'emballage	50 p.

# Caractéristiques

Poids net	0.3
Poids brut	0.38
Empreinte carbone/UE (sortie d'usine)	1,3 kg CO2 eq (Cat B)
Remarque sur la classification de l'empreinte carbone	Catégorie B : empreinte carbone (sortie d'usine) auto-déclarée calculée approximativement sur la base du poids du produit
Numéro du tarif douanier	73181900
EAN	4028177488847
E-Number Sweden	E7239814
ETIM 9	EC002358
ETIM 8	EC002358
ECLASS 8.0	23110815