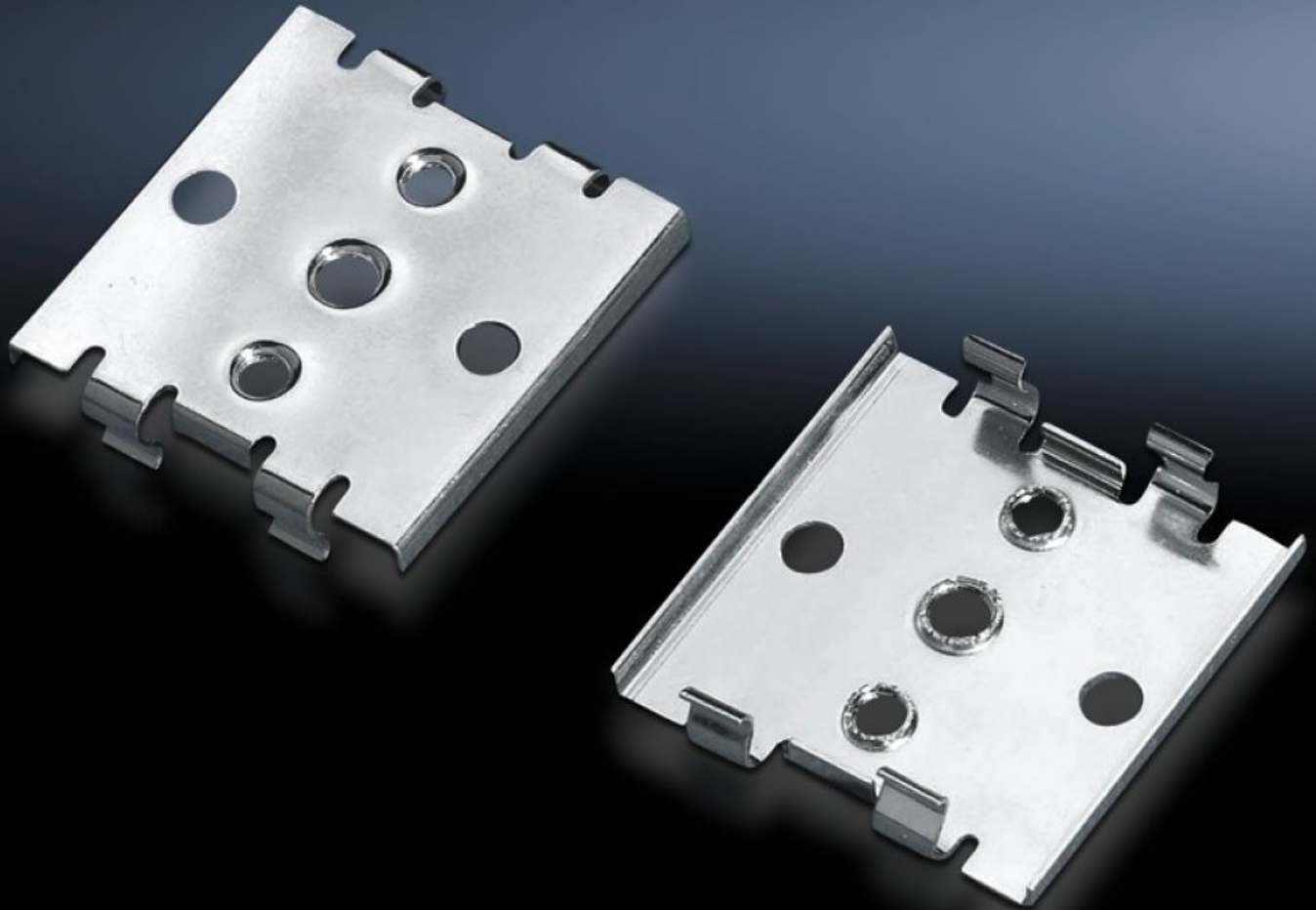


**Rittal – The System.**

Faster – better – everywhere.



# SZ 2309.000

## Clip de montage

État: 23.05.2026 (La source: [rittal.com/ch-fr](http://rittal.com/ch-fr))

ENCLOSURES

POWER DISTRIBUTION

CLIMATE CONTROL

IT INFRASTRUCTURE

SOFTWARE & SERVICES

FRIEDHELM LOH GROUP



# SZ 2309.000 - Clip de montage pour rails porteurs

Pour la fixation rapide et fiable des goulottes de câblage, des plaques de montage, des rails profilés sur les rails porteurs 35 / 7,5 et 35 / 15 selon la norme EN 60 715.

## Caractéristiques

Référence	SZ 2309.000
Description produit	Pour la fixation rapide et fiable des goulottes de câblage, des plaques de montage, des rails profilés sur les rails porteurs 35 / 7,5 et 35 / 15 selon la norme EN 60 715.
Avantages	Le maniement est simple : il suffit de fixer le clip de montage sur la pièce à installer puis de l'enclencher sur le rail porteur.
Matériau	Tôle élastique
Unité d'emballage	30 p.
Poids net	0,18 kg
Poids brut	0,196 kg
Empreinte carbone/UE (sortie d'usine)	0,8 kg CO2 eq (Cat B)
Remarque sur la classification de l'empreinte carbone	Catégorie B : empreinte carbone (sortie d'usine) auto-déclarée calculée approximativement sur la base du poids du produit
Numéro du tarif douanier	39269097
ETIM 9	EC002625
ETIM 8	EC002625
ECLASS 8.0	27189234
Description produit	SZ Clips de montage pour rails porteurs