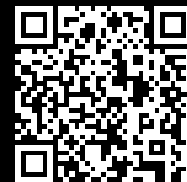


Rittal – The System.

Faster – better – everywhere.



KX 2309.010

Équerre d'écartement KX

État: 10.04.2026 (La source: rittal.com/ch-fr)

ENCLOSURES

POWER DISTRIBUTION

CLIMATE CONTROL

IT INFRASTRUCTURE

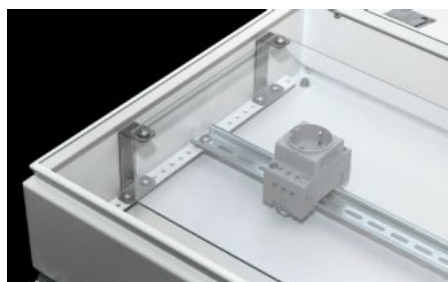
SOFTWARE & SERVICES

FRIEDHELM LOH GROUP



KX 2309.010 - Équerre d'écartement KX pour plastron de protection contre les contacts

Équerres pour le montage des plastrons de protection dans les boîtiers électriques KX d'une profondeur de 120 mm afin d'empêcher l'accès non autorisé ou involontaire aux composants sous tension.



Caractéristiques

Référence	KX 2309.010
Matériau	Tôle d'acier
Finition	Zinguée
Composition de la livraison	Matériel de fixation inclus
Convient au type d'enveloppe	Boîtiers de jonction KX
Unité d'emballage	4 p.
Poids net	0,16 kg
Numéro du tarif douanier	79070000
ETIM 9	EC002625
ETIM 8	EC002625
ECLASS 8.0	27371390
Description produit	Équerre d'écartement KX pour plastron de protection, pour boîtiers KX P : 120 mm