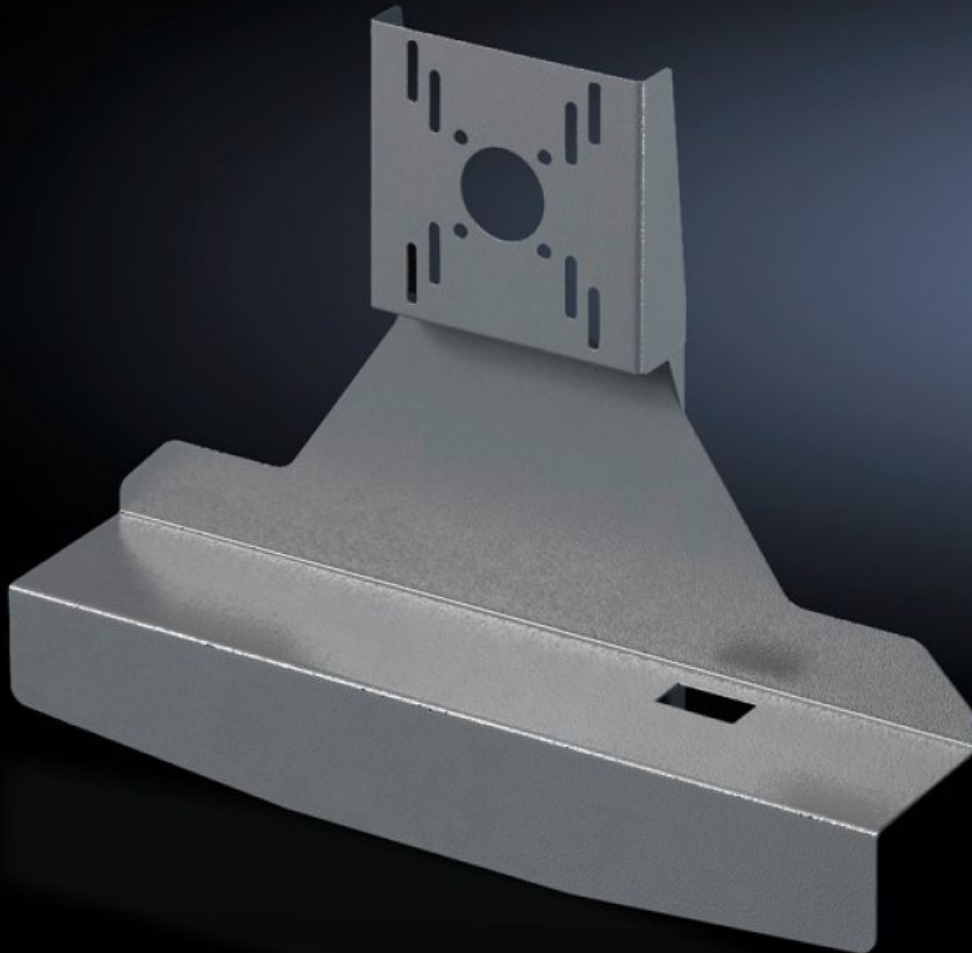


**Rittal – The System.**

Faster – better – everywhere.



**SM 2383.030**

**Supports d'écran TFT**

État: 22.05.2026 (La source: [rittal.com/ch-fr](http://rittal.com/ch-fr))

ENCLOSURES

POWER DISTRIBUTION

CLIMATE CONTROL

IT INFRASTRUCTURE

SOFTWARE & SERVICES

FRIEDHELM LOH GROUP



# SM 2383.030 - Supports d'écran TFT

Adaptés pour le montage d'écrans TFT aux fixations de coffret CP-S, CP-L et bras porteur vertical au-dessus de la fixation de coffret, inclinable.



## Caractéristiques

Référence	SM 2383.030
Description produit	Pour le montage d'écrans TFT avec VESA 75/100. Adaptation jusqu'à 21" sur la fixation CP 40 (6501.070), fixation CP 60 pour raccordement pour bras porteur 120 x 65 mm (6206.360), bras porteur vertical via adaptateur d'inclinaison +100°/-60° (6206.460).
Matériau	Tôle d'acier
Finition	Laqué
Couleur	RAL 7024
Dimensions	Largeur: 477 mm Hauteur: 372 mm Profondeur: 110,5 mm
Unité d'emballage	1 p.
Poids net	3,033 kg
Poids brut	3,233 kg

# Caractéristiques

Empreinte carbone/UE (sortie d'usine)	12,2 kg CO2 eq (Cat B)
Remarque sur la classification de l'empreinte carbone	Catégorie B : empreinte carbone (sortie d'usine) auto-déclarée calculée approximativement sur la base du poids du produit
Numéro du tarif douanier	83024900
ETIM 9	EC002620
ETIM 8	EC002620
ECLASS 8.0	27189261
Description produit	Support d'écran TFT RAL7035