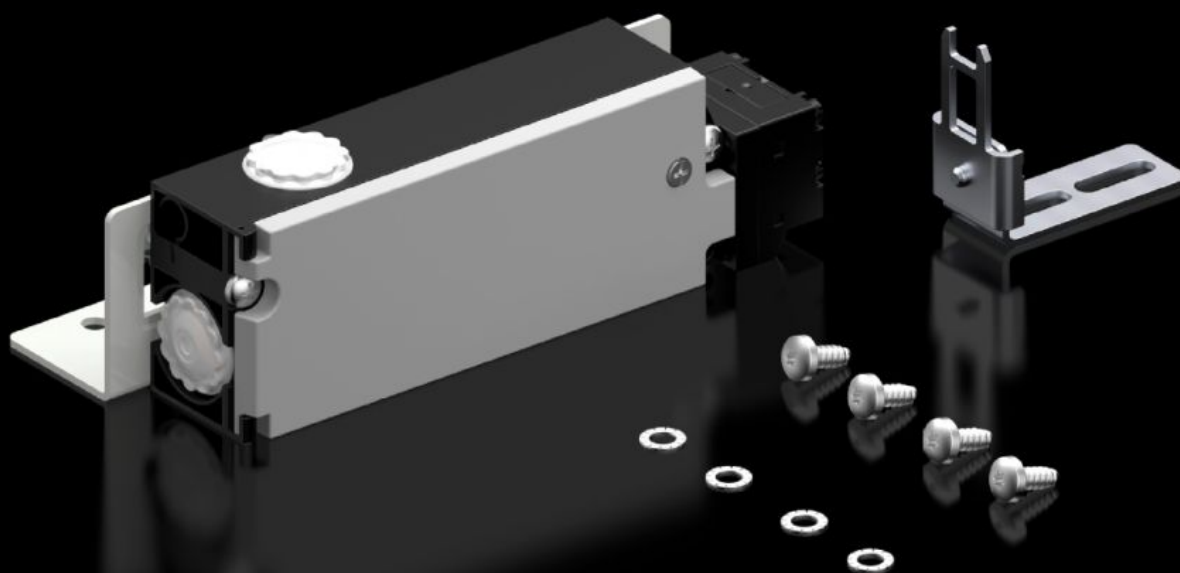
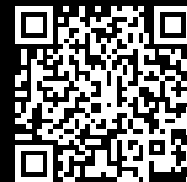


Rittal – The System.

Faster – better – everywhere.



SZ 2419.000

Verrouillage de sécurité

État: 01.06.2026 (La source: rittal.com/ch-fr)

ENCLOSURES

POWER DISTRIBUTION

CLIMATE CONTROL

IT INFRASTRUCTURE

SOFTWARE & SERVICES

FRIEDHELM LOH GROUP



SZ 2419.000 - Verrouillage de sécurité

Pour portes, pour la protection contre les contacts avec des appareils électriques sous tension lorsque le commutateur principal est enclenché.

Caractéristiques

| | |
|---|--|
| Référence | SZ 2419.000 |
| Description produit | Pour portes, pour la protection contre les contacts avec des appareillages électriques sous tension lorsque le commutateur principal est enclenché. |
| Mode de fonctionnement | Verrouillage de la porte lorsque l'interrupteur principal est enclenché. L'alimentation électrique (tension) n'est possible que lorsque la porte est fermée. Surveillance de l'aimant de verrouillage à l'aide d'un contacteur supplémentaire. |
| Composition de la livraison | Verrouillage Actionneur Équerre d'assemblage Matériel de fixation |
| Consigne de montage | Dans le cas des armoires à deux portes, le contact de porte est nécessaire sur la première porte s'ouvrant pour la signalisation « porte de l'armoire électrique fermée » |
| Convient à | Type de coffret: VX Type de coffret: VX SE Type de coffret: TS Type de coffret: AX |
| Puissance nominale Pel | Pour 50 Hz: 8 VA Pour 60 Hz: 8 VA |
| Tension nominale | 120 V |
| Tension nominale d'isolation | 400 V AC |
| Résistance aux crêtes de tension nominale, phase contre phase | 4000 V AC |
| Unité d'emballage | 1 p. |

Caractéristiques

| | |
|--------------------------|---------------------------------------|
| Poids net | 0,7 kg |
| Poids brut | 0,819 kg |
| Numéro du tarif douanier | 85365080 |
| ETIM 9 | EC002626 |
| ETIM 8 | EC002626 |
| ECLASS 8.0 | 27189266 |
| Description produit | SZ Verrouillage de sécurité, 120 V AC |

Approbation

| | |
|--------------|---|
| Approbation | CSA UL |
| Explications | Déclaration de conformité Déclaration de conformité UK |
