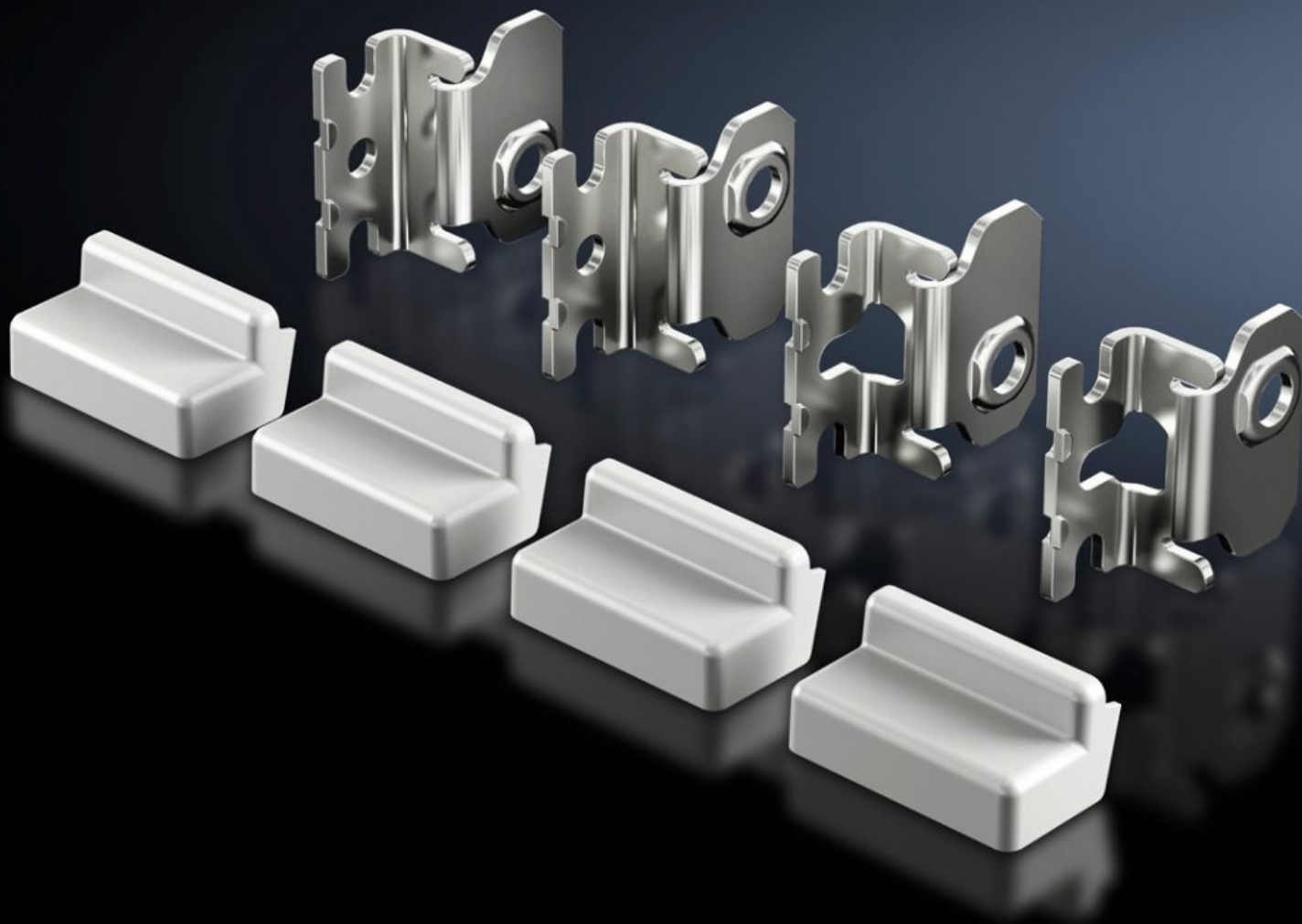
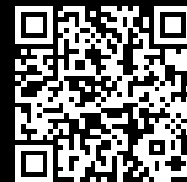


Rittal – The System.

Faster – better – everywhere.



SZ 2433.510

Pattes de fixation murale

État: 23.01.2026 (La source: rittal.com/ch-fr)

ENCLOSURES

POWER DISTRIBUTION

CLIMATE CONTROL

IT INFRASTRUCTURE

SOFTWARE & SERVICES

FRIEDHELM LOH GROUP



SZ 2433.510 - Pattes de fixation murale pour coffrets AX en acier inoxydable et boîtiers KX en acier inoxydable

Pour la fixation de coffrets et de boîtiers en acier inoxydable AX et KX.

Caractéristiques

Référence	SZ 2433.510
Description produit	Pour la fixation de coffrets et de boîtiers en acier inoxydable AX et KX.
Avantages	Accrochage aisé du support mural à une vis déjà existante dans le mur La fixation murale peut être adaptée de manière optimale aux conditions locales grâce à des positions de montage différentes En cas de besoin, le support peut être équipé d'un cache de recouvrement esthétique
Matériau	Acier inoxydable AISI 316L (1.4404)
Composition de la livraison	Pattes de fixation murale Capots de recouvrement Matériel de fixation inclus
Ecartement du mur	20 mm
Remarque	Pour répondre aux prescriptions d'hygiène et aux impératifs d'indice de protection, les coffrets en acier inoxydable ne présentent aucun perçage pour la fixation murale.
Convient à	Type de coffret: Coffrets AX en acier inoxydable KX acier inoxydable
Type selon la norme UL 50E	Type 1 Type 3R Type 4 Type 4X Type 12
Unité d'emballage	4 p.
Poids net	0.4

Caractéristiques

Poids brut	0.428
Numéro du tarif douanier	83025000
EAN	4028177938151
E-Number Sweden	E3465273
ETIM 9	EC002625
ETIM 8	EC002625
ECLASS 8.0	27189234

Approbation

Approbation	UL + C-UL - FTTA
-------------	------------------