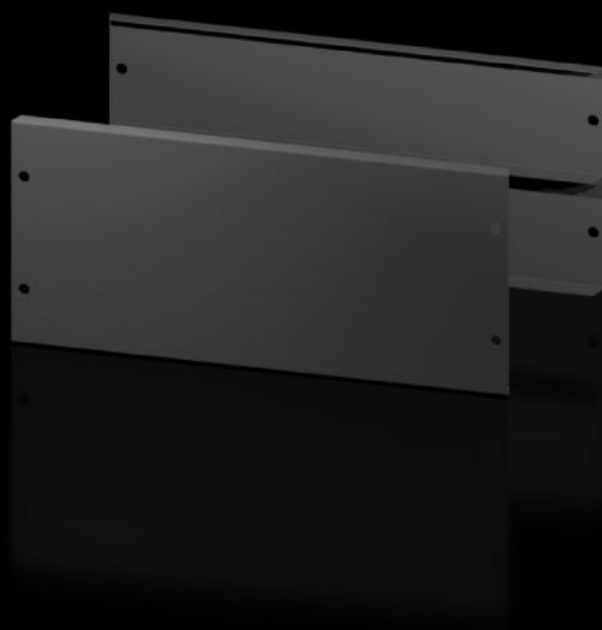
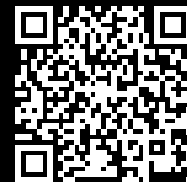


Rittal – The System.

Faster – better – everywhere.



AX 2830.062

Plaques de socle avant/arrière

État: 22.05.2026 (La source: rittal.com/ch-fr)

ENCLOSURES

POWER DISTRIBUTION

CLIMATE CONTROL

IT INFRASTRUCTURE

SOFTWARE & SERVICES

FRIEDHELM LOH GROUP



AX 2830.062 - Plaques de socle avant/arrière pour coffrets électriques AX

Les plaques de socle avant/arrière offrent une grande ouverture et permettent ainsi pour un vissage du socle sur l'armoire électrique et une introduction des câbles aisés.



Caractéristiques

Référence	AX 2830.062
Modèle	nouvelle version
Description produit	Les plaques de socle avant/arrière offrent une grande ouverture et permettent ainsi pour un vissage du socle sur l'armoire électrique et une introduction des câbles aisés.
Matériau	Plaque de socle avant / arrière : tôle d'acier
Couleur	RAL 9005
Composition de la livraison	2 plaques de socle avant / arrière
Remarque	Des plaques de socle latérales sont requises pour la finition d'un socle Les composants de la première génération de socles ne peuvent pas être associés avec les composants de la deuxième génération de socles
Dimensions	Hauteur: 200 mm
Convient à	Type de coffret: AX Largeur: = 600 mm
Unité d'emballage	2 p.
Poids net	2,5 kg
Poids brut	2,591 kg

Caractéristiques

Numéro du tarif douanier	94039910
ETIM 9	EC000721
ETIM 8	EC000721
ECLASS 8.0	27182003
Description produit	AX Plaque de socle avant et arrière, hauteur : 200 mm, pour largeur : 600 mm

Approbation

Approbation	UL + C-UL - FTTA
-------------	------------------