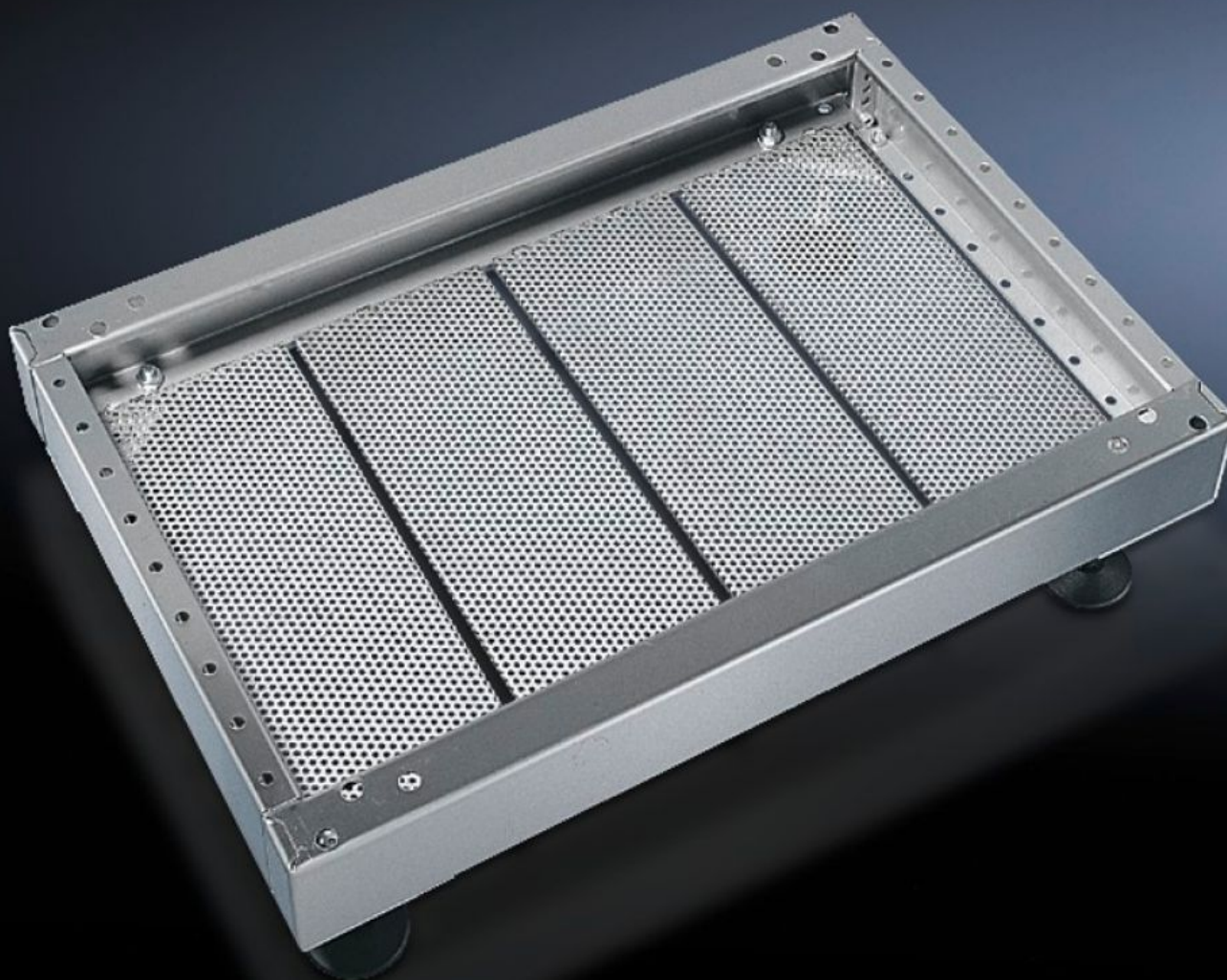
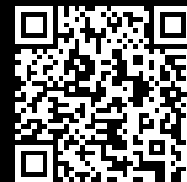


**Rittal – The System.**

Faster – better – everywhere.



**PS 2908.000**

**Tôle de socle modulaire**

État: 23.05.2026 (La source: [rittal.com/ch-fr](http://rittal.com/ch-fr))

ENCLOSURES

POWER DISTRIBUTION

CLIMATE CONTROL

IT INFRASTRUCTURE

SOFTWARE & SERVICES

FRIEDHELM LOH GROUP



# PS 2908.000 - Tôle de socle modulaire pour socle TS en acier inoxydable et socle complet en acier inoxydable

Pour un guidage de câbles fiable dans le socle entre la base et l'armoire.

## Caractéristiques

Référence	PS 2908.000
Description produit	Pour un guidage de câbles fiable dans le socle entre la base et l'armoire.
Matériau	Acier inoxydable AISI 304 (1.4301)
Composition de la livraison	4 tôles de socle
Remarque	Une tôle de socle est nécessaire par largeur de socle de 200 mm.
Dimensions	Largeur: 175 mm
Convient à	Profondeur: = 500 mm
Unité d'emballage	4 p.
Poids net	3,072 kg
Poids brut	3,271 kg
Numéro du tarif douanier	73269098
ETIM 9	EC002620
ETIM 8	EC002620
ECLASS 8.0	27189261
Description produit	PS Tôle de socle modulaire pour profondeur : 500 mm, acier inoxydable AISI 304 (1.4301)