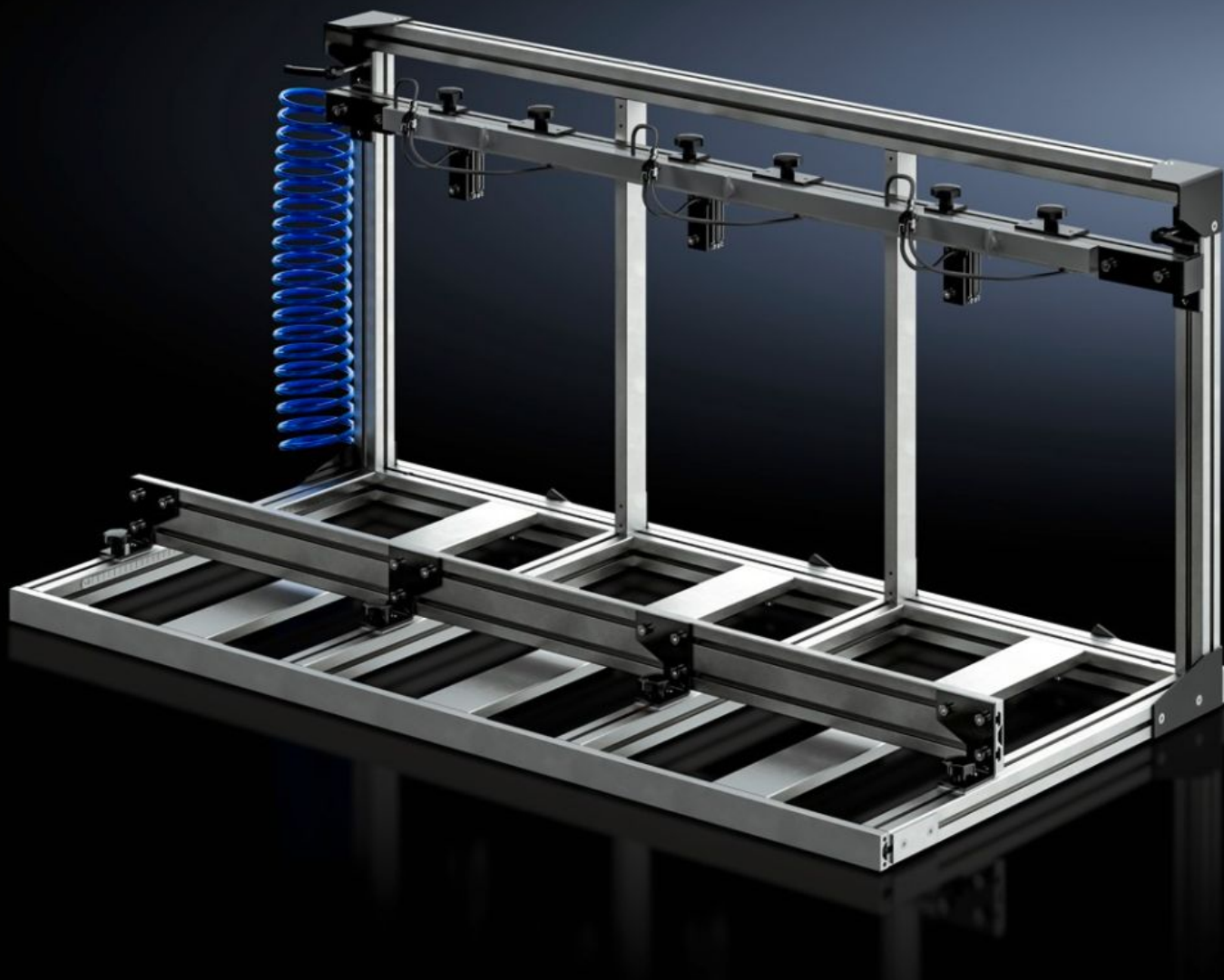
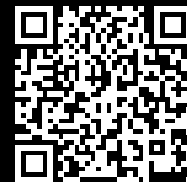


# Rittal – The System.

Faster – better – everywhere.



## AS 4050.080

### Cadre de serrage

État: 08.12.2025 (La source: [rittal.com/ch-fr](http://rittal.com/ch-fr))

ENCLOSURES

POWER DISTRIBUTION

CLIMATE CONTROL

IT INFRASTRUCTURE

SOFTWARE & SERVICES

FRIEDHELM LOH GROUP



# AS 4050.080 - Cadre de serrage

Usinage d'une seule traite des enveloppes sur le centre d'usinage Perforex BC et MT avec moins de temps passé à positionner et fixer les pièces à usiner et donc une productivité améliorée.

## Caractéristiques

Référence	AS 4050.080
Modèle	Dispositif de serrage pneumatique
Description produit	Permet l'usinage en une seule passe des coffrets dans la zone d'usinage des enveloppes des centres d'usinage Perforex BC et MT.
Possible number of terminal Boxes for parallel processing	3
Remarque	La mise en œuvre d'un cadre de serrage (référence 4050.080) sur le centre d'usinage BC (référence 4050.230) est possible exclusivement avec la variante à deux portes.
Pour référence(s)	4050.108 4050.230 4055.925 4055.926
Suitable for	Perforex BC 1008 HS Perforex BC 2014 HS Perforex MT 2201 Perforex MT 2201 S
Dimensions maximales des enveloppes à fixer	Largeur: 510 mm Hauteur: 510 mm Profondeur: 600 mm
Dimensions minimales des pièces plates à fixer	Largeur: 80 mm Hauteur: 100 mm Profondeur: 80 mm
Unité d'emballage	1 p.
Poids net	25
Poids brut	25
Numéro du tarif douanier	84669360

# Caractéristiques

EAN	4028177804494
ETIM 9	EC003010
ETIM 8	EC003010
ECLASS 8.0	36609190