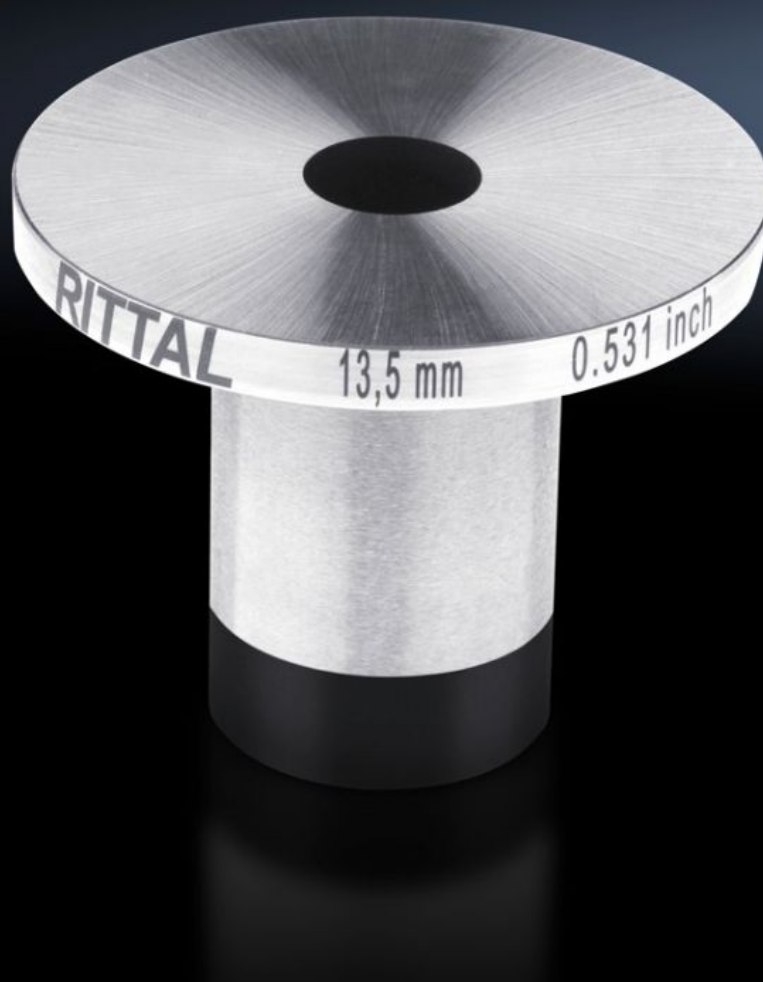
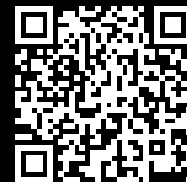


Rittal – The System.

Faster – better – everywhere.



AS 4055.775 Matrice

État: 13.02.2026 (La source: rittal.com/ch-fr)

ENCLOSURES

POWER DISTRIBUTION

CLIMATE CONTROL

IT INFRASTRUCTURE

SOFTWARE & SERVICES

FRIEDHELM LOH GROUP



AS 4055.775 - Matrice

Les matrices doivent être utilisées en association avec le poinçon correspondant. Elles permettent l'estampage de perforations rondes dans les barres de distribution de courant.

Caractéristiques

Référence	AS 4055.775
Description produit	Les matrices doivent être utilisées en association avec le poinçon correspondant. Elles permettent l'estampage de perforations rondes dans les barres de distribution de courant.
Diamètre	13,5 mm
Material thickness (max.)	12 mm
Unité d'emballage	1 p.
Poids net	0.256
Poids brut	0.296
Numéro du tarif douanier	82073010
EAN	4028177920729
ETIM 9	EC003458
ETIM 8	EC003458
ECLASS 8.0	21049240