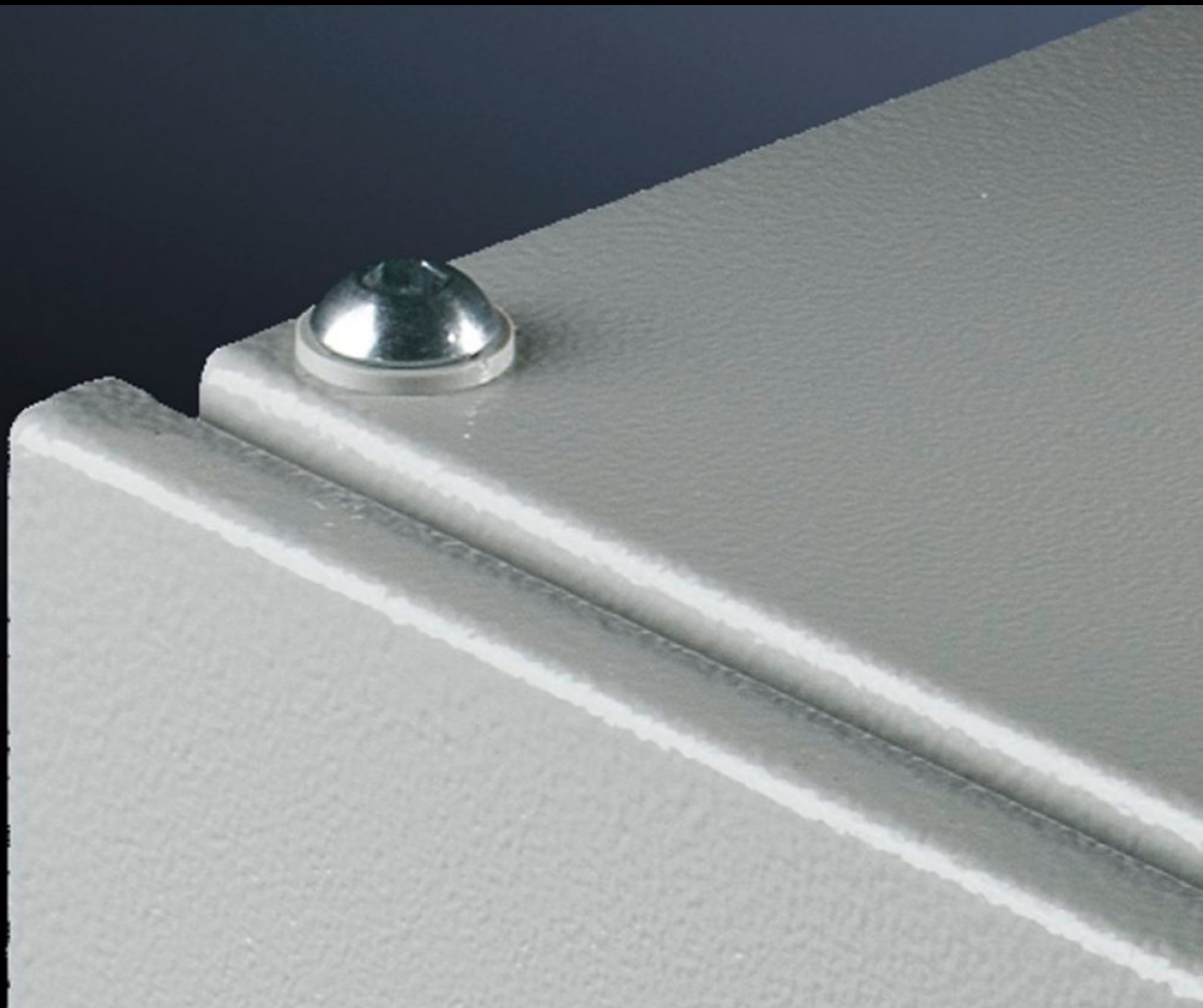
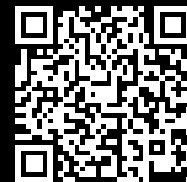


**Rittal – The System.**

Faster – better – everywhere.



**PS 4198.000**

**Vis de fixation pour le toit**

État: 12.05.2026 (La source: [rittal.com/ch-fr](http://rittal.com/ch-fr))

ENCLOSURES

POWER DISTRIBUTION

CLIMATE CONTROL

IT INFRASTRUCTURE

SOFTWARE & SERVICES

FRIEDHELM LOH GROUP



# PS 4198.000 - Vis de fixation pour le toit

Pour visser le toit en tôle à la place des anneaux de transport. Avec des rondelles de contact pour l'équipotentialité.

## Caractéristiques

Référence	PS 4198.000
Description produit	Pour visser le toit en tôle à la place des anneaux de transport. Avec des rondelles de contact pour l'équipotentialité.
Matériau	Acier
Finition	Zinguée
Composition de la livraison	20 vis à tête bombée à six pans creux, M12 x 20 20 rondelles à éventail étanches A 12.5
Dimensions	Filetage: M12
Unité d'emballage	20 p.
Poids net	0,5 kg
Poids brut	0,54 kg
Numéro du tarif douanier	73181900
ETIM 9	EC003861
ETIM 8	EC003861
ECLASS 8.0	23110190
Description produit	PS Vis de fixation pour le toit