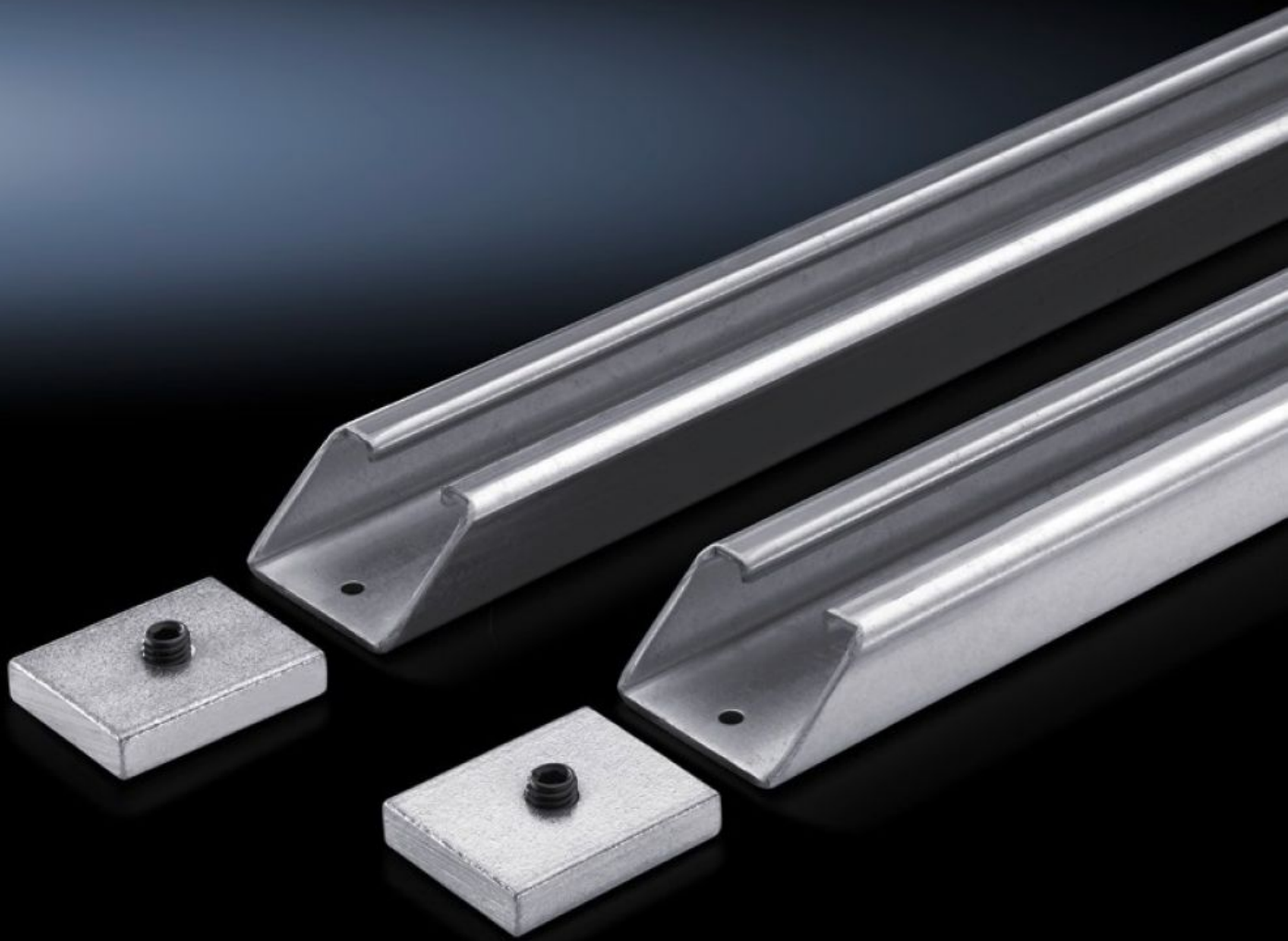


**Rittal – The System.**

Faster – better – everywhere.



**VX 4333.120**

**Renfort pour plaques de montage**

État: 22.05.2026 (La source: [rittal.com/ch-fr](http://rittal.com/ch-fr))

ENCLOSURES

POWER DISTRIBUTION

CLIMATE CONTROL

IT INFRASTRUCTURE

SOFTWARE & SERVICES

FRIEDHELM LOH GROUP



# VX 4333.120 - Renfort pour plaques de montage pour armoires électriques VX, TS, VX SE

Barre de renfort transversale horizontale complémentaire pour amortir les vibrations et/ou pour la stabilisation ultérieure des plaques de montage larges. Ce renfort peut également être utilisé pour la fixation des équipements lourds.



## Caractéristiques

Référence	VX 4333.120
Description produit	Barre de renfort transversale horizontale complémentaire pour amortir les vibrations et/ou pour la rigidification ultérieure des plaques de montage larges. Ce renfort peut également être utilisé pour la fixation des équipements lourds.
Matériau	Tôle d'acier
Finition	Zinguée
Composition de la livraison	2 profilés 4 éléments de serrage 4 tiges filetées M10 x 16 mm
Convient à	Type de coffret: VX TS VX SE Largeur: = 1.200 mm
Unité d'emballage	2 p.
Poids net	5,2 kg
Poids brut	5,54 kg

# Caractéristiques

Empreinte carbone/UE (sortie d'usine)	19,9 kg CO2 eq (Cat B)
Remarque sur la classification de l'empreinte carbone	Catégorie B : empreinte carbone (sortie d'usine) auto-déclarée calculée approximativement sur la base du poids du produit
Numéro du tarif douanier	73269098
ETIM 9	EC002625
ETIM 8	EC002625
ECLASS 8.0	27189234
Description produit	Renfort pour plaques de montage pour SE, pour largeur : 1200 mm