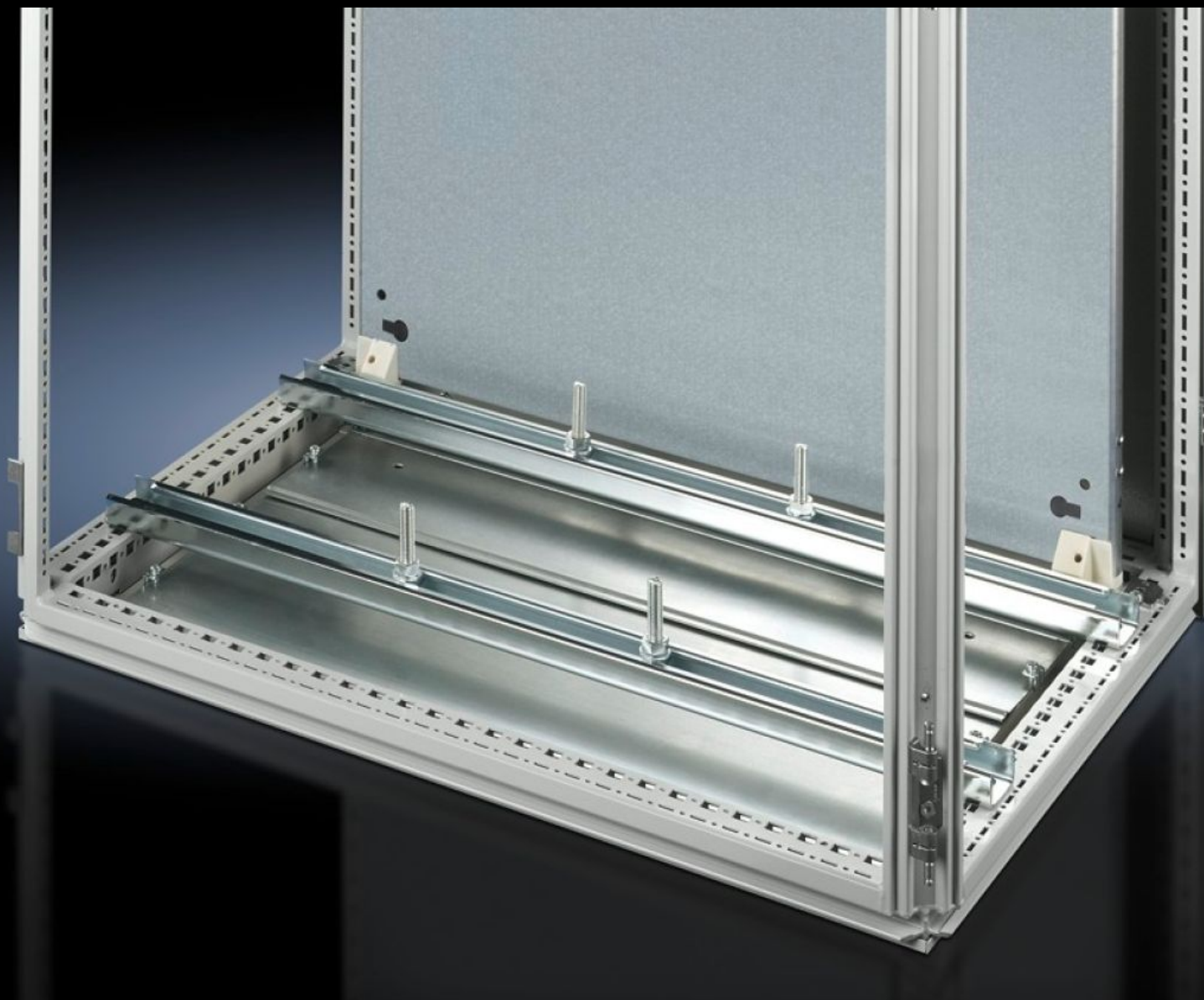


Rittal – The System.

Faster – better – everywhere.



SZ 4363.000 Rails porteurs

État: 22.05.2026 (La source: rittal.com/ch-fr)

ENCLOSURES

POWER DISTRIBUTION

CLIMATE CONTROL

IT INFRASTRUCTURE

SOFTWARE & SERVICES

FRIEDHELM LOH GROUP



SZ 4363.000 - Rails porteurs

Pour les composants lourds comme p. ex. les transformateurs. Tous les positionnements sont possibles grâce aux vis à tête rectangulaire et aux perforations oblongues du rail-porteur.



Caractéristiques

| | |
|-----------------------------|--|
| Référence | SZ 4363.000 |
| Description produit | Pour les composants lourds comme par exemple les transformateurs. Tous les positionnements sont possibles grâce aux vis à tête rectangulaire et aux perforations oblongues du rail-porteur. |
| Matériau | Tôle d'acier |
| Finition | Zinguée |
| Composition de la livraison | 2 rails porteurs (45 x 25 mm) 4 vis à tête rectangulaire M12 x 60 mm Matériel de fixation |
| Possibilités de montage | Sur les profilés verticaux des armoires TS à l'aide des écrous à encliqueter 8800.808 ou à l'aide des rails d'adaptation pour compatibilité VX, décalé en hauteur, sur rail de montage TS 25 x 38 mm Sur l'ossature horizontale supérieure et inférieure des armoires électriques monobloc VX SE en largeur ou en profondeur (sans plaque de montage) à l'aide des écrous à encliqueter référence 8800.808 Sur le profilé horizontal de l'armoire TS : en largeur, en profondeur (sans plaque de montage) Sur le rail pour l'aménagement de la base pour TP |

Caractéristiques

| | |
|--------------------------|--|
| Convient à | Type de coffret: TS Largeur: = 1.200 mm |
| Unité d'emballage | 2 p. |
| Poids net | 5,416 kg |
| Poids brut | 6,2 kg |
| Numéro du tarif douanier | 73269098 |
| ETIM 9 | EC000293 |
| ETIM 8 | EC001285 |
| ECLASS 8.0 | 27189261 |
| Description produit | SZ Rails porteurs pour composants lourds, pour largeur : 1200 mm |