

Rittal – The System.

Faster – better – everywhere.



TS 4396.000

Rail porteur 75 x 20 mm

État: 22.05.2026 (La source: rittal.com/ch-fr)

ENCLOSURES

POWER DISTRIBUTION

CLIMATE CONTROL

IT INFRASTRUCTURE

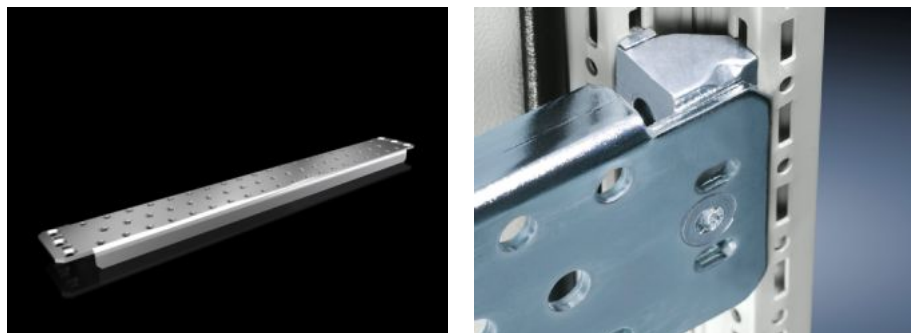
SOFTWARE & SERVICES

FRIEDHELM LOH GROUP



TS 4396.000 - Rail porteur 75 x 20 mm pour armoires électriques VX, TS, VX SE

Pour les composants lourds comme p. ex. les supports isolants ou les transformateurs.



Caractéristiques

| | |
|-----------------------------|--|
| Référence | TS 4396.000 |
| Modèle | ajourés |
| Description produit | Pour les composants lourds comme par ex. les supports isolants ou les transformateurs. |
| Matériau | Tôle d'acier |
| Finition | Zinguée |
| Composition de la livraison | Matériel de fixation inclus |
| Possibilités de montage | Sur le niveau de montage intérieur sur le profilé d'armoire VX Sur les profilés verticaux des armoires TS à l'aide des écrous à encliqueter 8800.808 ou à l'aide des rails d'adaptation pour compatibilité VX, décalé en hauteur, sur rail de montage TS 25 x 38 mm Sur le profilé horizontal de l'armoire TS : en largeur, en profondeur Sur l'ossature horizontale inférieure et supérieure des armoires électriques monobloc VX SE dans la largeur ou la profondeur à l'aide des écrous à encliqueter référence 8800.808 |
| Convient à | Type de coffret: VX TS VX SE Largeur: = 600 mm Profondeur: = 600 mm |

Caractéristiques

| | |
|---|---|
| Unité d'emballage | 4 p. |
| Poids net | 6,232 kg |
| Poids brut | 6,58 kg |
| Empreinte carbone/UE (sortie d'usine) | 30,99 kg CO2 eq (Cat B) |
| Remarque sur la classification de l'empreinte carbone | Catégorie B : empreinte carbone (sortie d'usine) auto-déclarée calculée approximativement sur la base du poids du produit |
| Numéro du tarif douanier | 73269098 |
| ETIM 9 | EC001285 |
| ETIM 8 | EC001285 |
| ECLASS 8.0 | 27189261 |
| Description produit | TS Rail porteur perforé pour armoires électriques VX, TS, VX SE de largeur/profondeur 600 mm |

Approbation

| | |
|--------------|-----------------|
| Explications | PCF-declaration |
|--------------|-----------------|