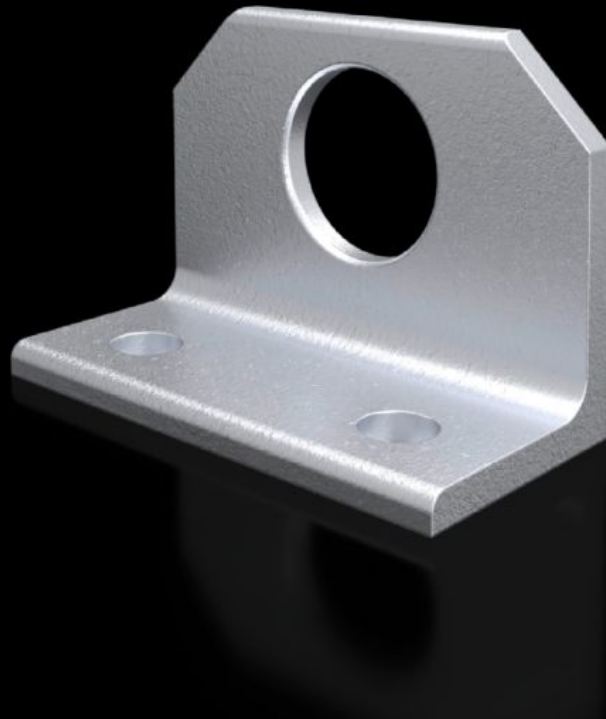


**Rittal – The System.**

Faster – better – everywhere.



**SZ 4540.000**

**Équerres combinées**

État: 28.05.2026 (La source: [rittal.com/ch-fr](http://rittal.com/ch-fr))

ENCLOSURES

POWER DISTRIBUTION

CLIMATE CONTROL

IT INFRASTRUCTURE

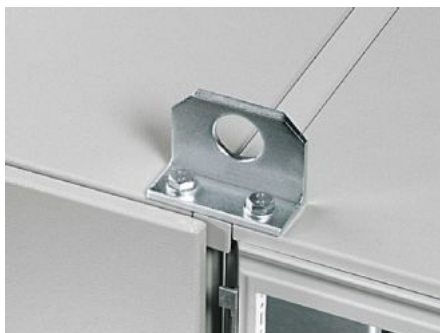
SOFTWARE & SERVICES

FRIEDHELM LOH GROUP



# SZ 4540.000 - Équerres combinées pour armoires électriques VX et TS

Pour une répartition optimale des efforts de traction lors du transport par grue des armoires juxtaposées.



## Caractéristiques

|   |   |
|---|---|
| Référence   | SZ 4540.000   |
| Description produit                                   | Pour une répartition optimale des efforts de traction lors du transport par grue des armoires juxtaposées.                |
| Matériau  | Tôle d'acier  |
| Finition  | Zinguée   |
| Composition de la livraison                           | Matériel de fixation inclus   |
| Convient à  | Type de coffret: VX<br>TS   |
| Unité d'emballage                                     | 4 p.  |
| Poids net   | 2,58 kg   |
| Poids brut  | 2,76 kg   |
| Empreinte carbone/UE (sortie d'usine)                 | 10,4 kg CO2 eq (Cat B)  |
| Remarque sur la classification de l'empreinte carbone | Catégorie B : empreinte carbone (sortie d'usine) auto-déclarée calculée approximativement sur la base du poids du produit |
| Numéro du tarif douanier                              | 73182900  |
| ETIM 9  | EC002622  |

# Caractéristiques

---

|                     |                       |
|---------------------|-----------------------|
| ETIM 8              | EC002622              |
| ECLASS 8.0          | 27189234              |
| Description produit | SZ Équerres combinées |

---